

**Menemen Belediyesi**  
**2012 Performans Programı**

- Diğer mahallî idarelerle birlik kurulmasına, kurulmuş birliklere katılmaya veya ayrılmaya karar vermek.
- Yurt içindeki ve İçişleri Bakanlığının izniyle yurt dışındaki belediyeler ve mahallî idare birlikleriyle karşılıklı iş birliği yapılmasına; kardeş kent ilişkileri kurulmasına; ekonomik ve sosyal ilişkileri geliştirmek amacıyla kültür, sanat ve spor gibi alanlarda faaliyet ve projeler gerçekleştirilmesine; bu çerçevede arsa, bina ve benzeri tesisleri yapma, yaptırma, kiralama veya tahsis etmeye karar vermek.
- Belediye başkanıyla encümen arasındaki anlaşmazlıkları karara bağlamak.
- Mücavir alanlara belediye hizmetlerinin götürülmesine karar vermek.
- İmar plânlarına uygun şekilde hazırlanmış belediye imar programlarını görüşerek kabul etmek.

**b. Belediye Encümeni**

Encümen, belediye başkanının başkanlığında; il belediyelerinde ve nüfusu 100.000'in üzerindeki belediyelerde, belediye meclisinin her yıl kendi üyeleri arasından bir yıl için gizli oyla seçeceği üç üye, malî hizmetler birim amiri ve belediye başkanının birim amirleri arasından bir yıl için seçeceği iki üye olmak üzere yedi kişiden; diğer belediyelerde, belediye meclisinin her yıl kendi üyeleri arasından bir yıl için gizli oyla seçeceği iki üye, malî hizmetler birim amiri ve belediye başkanının birim amirleri arasından bir yıl için seçeceği bir üye olmak üzere beş kişiden oluşur. Bu düzenleme ile küçük ölçekli belediyelerde daha pratik bir organ oluşumu amaçlanmıştır.

**c. Belediye Başkanı**

Belediye başkanı, belediye idaresinin başı ve belediye tüzel kişiliğinin temsilcisidir. Belediye başkanı, görevinin devamı süresince siyasî partilerin yönetim ve denetim organlarında görev alamaz; profesyonel spor kulüplerinin başkanlığını yapamaz ve yönetiminde bulunamaz. Başkan, genel olarak belediye teşkilâtının en üst amiri sıfatıyla, belediye teşkilâtını sevk ve idare etmek, belediyenin hak ve Menfaatlerini korumakla görevlidir.

**Belediyelerin Mali Yapıları**

Belediye gelirlerini 4 ana grupta mütalaa edebiliriz. Bunlar:

- a. Öz gelirler
- b. Genel Bütçe Vergi Gelirlerinden Ayrılan Paylar
- c. Devlet yardımları
- d. Borçlanmalar, cezalar ve diğer gelirler.

**a. Öz Gelirler**

Belediyelerin öz gelirleri münhasıran, 26.05.1981 tarih ve 2464 sayılı Belediye Gelirleri Kanununda sayılan gelirler ve 1319 sayılı Emlak Vergisi Kanununa dayanmaktadır. 2464 sayılı Belediye Gelirleri Kanununda öngörülen gelirleri de kendi içinde; vergiler, harçlar, harcamalara katılma payları, diğer paylar ve ücrete tabi İşlerden elde edilen gelirler olarak ayırabiliriz.

**a.1. Belediye Vergileri**

Belediye Gelirleri Kanunu dâhilinde belediyelerin tahsile yetkili olduğu vergiler şunlardır:

1. İlan ve Reklam Vergisi
2. Eğlence Vergisi<sup>14</sup>
3. Çeşitli Vergiler (Haberleşme Vergisi, Elektrik ve Havagazı Tüketim Vergisi, Yangın Sigortası Vergisi, Çevre Temizlik Vergisi)

**a.2. Belediye Harçları**

Belediye Gelirleri Kanunu dâhilinde belediyelerin tahsile yetkili olduğu harçlar Şunlardır:

1. İşgal Harcı
2. Tatil Günlerinde Çalışma Ruhsatı Harcı
3. Kaynak Suları Harcı
4. Tellallık Harcı

**Menemen Belediyesi**  
**2012 Performans Programı**

5. Hayvan Kesimi, Muayene ve Denetleme Harcı
6. Ölçü ve Tartı Aletleri Muayene Harcı
7. Bina İnşaat Harcı
8. Çeşitli Harçlar (Kayıt ve suret harcı, İmar ile ilgili harçlar, İşyeri açma İzni harcı, Muayene, ruhsat ve rapor harcı, Sağlık belgesi harcı)

**a.3. Harcamalara Katılma Payı**

Belediye Gelirleri Kanunu dâhilinde belediyelerin tahsile yetkili olduğu Harcamalara katılma payları şunlardan oluşmaktadır:

1. Yol harcamalarına katılma payı
2. Kanalizasyon harcamalarına katılma payı
3. Su tesisleri harcamalarına katılma payı

**a.4. Ücrete Tabi İşler**

2464 sayılı Kanuna göre, belediyeler bu Kanunda harç veya katılma payı konusu yapılmayan ve ilgililerin isteğine bağlı olarak ifa edecekleri her türlü hizmet için belediye meclislerince düzenlenecek tarifelere göre ücret almaya yetkilidir.

**a.5. Diğer Paylar**

2464 sayılı Kanunun mükerrer 97. maddesine göre, Türkiye Büyük Millet Meclisine bağlı milli saraylar hariç belediye ve mücavir alan sınırları içinde gerçek ve tüzelkişilerce işletilen her türlü müzelerin giriş ücretlerinin % 5'i belediye payı olarak ayrılır. Belediye sınırları ve mücavir alanlar içinde faaliyet gösteren maden işletmelerince, 3213 sayılı Maden Kanununun 14 üncü maddesinde yer alan paylara İlaveten yıllık satış tutarının % 0,2'si nispetinde belediye payı ayrılır.

**b. Devlet Gelirlerinden Ayrılan Paylar**

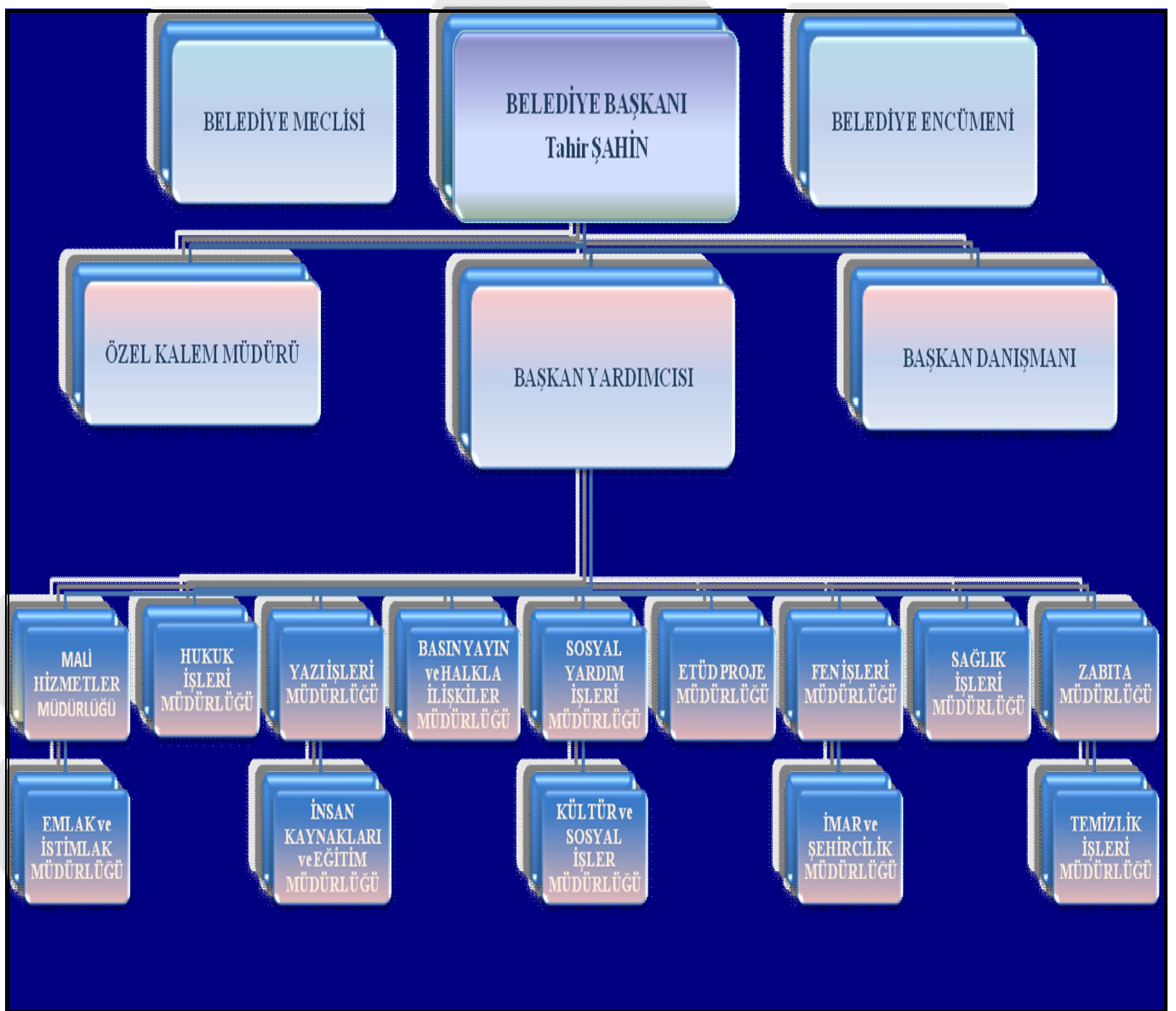
1981 yılında çıkarılan 2380 sayılı Yasa ile genel bütçe gelirleri tahsilâtının belli bir yüzdesi belediyelere ayrılmaktadır.

**c. Devlet Yardımları**

Hem Maliye Bakanlığı bütçesine hem de diğer bakanlıkların bütçesine mahalli idarelere yardım amacıyla ödenek konulup, mahalli idarelere gönderilmesi söz konusudur.

**Menemen Belediyesi**  
**2012 Performans Programı**

**B-MENEMEN BELEDİYESİ ORGANİZASYON ŞEMASI**



**C -Kurumsal Yapı**

- 1) Belediye Başkanı : 1
- 2) Belediye Meclis Üyeleri : 31 Üye
- 3) Belediye Encümen Üyesi : 7 üye
- 4) Belediye Başkan Yardımcısı : 1
- 5) Müdürlükler : 14
- 6) Belediye Şirketi : 1

## D- MİSYON VİZYON VE İLKELER

### MİSYON

Menemen ilçe sınırları içindeki mahalli müşterek ihtiyaçları en iyi şekilde karşılayarak, eşitlik duygusuyla yaşam kalitesini artırmak ve özgün bir kimlik oluşturarak insan odaklı öncü bir dünya kenti haline gelmek. Yapılan tüm çalışmalarda bilim ve teknolojiyi kullanarak, varlık sebebimiz olan Menemen halkının ortak ihtiyaçlarını karşılamada örnek ilçe olmak, vatandaşlarımızın yaşamalarını sağlıklı ve esenlik içerisinde sürdürebilmesi için hizmette sınır tanımamak.

### VİZYON

İyi yetişmiş kalifiye personelle, kurumsal kimliği ve geleneği olan, teknolojiyi kullanan, stratejik yönetimi esas alan, şeffaflık ve katılımcılığı ön planda tutan, hizmette dünya standartlarını aşmış model bir ilçe ve markalaşmış bir belediyeçilik anlayışı içinde insan odaklı öncü ve önder Belediye olmak.

### İLKELER

Temel İlkemiz “İnsana Saygıdır”  
Belediye Gelirleri israf edilmeyecektir.  
Müşterilerimizin taleplerini tespit ederek, “beklentilerini aşan kalite seviyesinde” müşteri memnuniyeti sağlar,  
Hiç Kimse belediyenin kapısında bekletilmeyecektir.  
Kalite hedeflerine göre sistem performansını gözden geçirerek düzeltici, önleyici ve iyileştirici faaliyetleri gerçekleştirir,  
Görevimiz “Doğru hizmeti, doğru zamanda” vermektir  
Kalite tatmininin sürekliliğini sağlayabilmek için eğitim, araştırma, hizmet, iletişim teknolojileri ve bilişim teknolojilerine sürekli yatırım yapar.

Çevre ve topluma olan sorumluluğun bilincinde bunların gelişimine katkıda bulunur,

Kalitenin üretilmesinde insan faktörünün önemi dikkate alınarak, çalışanlarımızın memnuniyetini, gelişimini ve yönetime katılımını gerçekleştirir.

”Kaliteli hizmet, kaliteli ortamda üretilir.” Başta yöneticilerimiz olmak üzere, her çalışmamız iş yeri ortamını ve çevreyi emniyetli, temiz ve düzenli tutmaktan sorumludur.

## E-İLÇENİN TARİHÇESİ



### Menemen Taşhan Kervansarayı

#### *Tarihçesi:*

Menemen'in kuruluşu milat öncesine dayanmakla birlikte kesin bir tarih saptanmış değildir. İlçenin M.Ö. 1000 yıllarında Eoliyenlerle İyonyalıların hudutlarını oluşturan Gediz (Hermos) nehrinin sol sahiline yakın olan bugünkü Yahşelli köyü civarında kurulduğu zannedilmektedir. M.Ö. 263-241 yılları arasında da Asarlık köyü

yakınlıklarına nakledildiği, Anadolu Beylikleri zamanında bugünkü yerine taşındığı bilinmektedir.

Uzun yıllar İonyalıların egemenliği altında kalan Menemen, daha sonra Frigyalıların egemenliği altına girmiştir. Bölge el değiştirmesine rağmen İyonlar bazı yerlerde egemenliklerini sürdürmüşlerdir. Frigyalıların egemenliği M.Ö.676-546 yılları arasında Lidyalılar izlemişlerdir.

Son Lidya Kralı Krezüs'ün Pers Hükümdarı Kurus'a (Kirus) yenilmesiyle M.Ö. 546 yılında Anadolu sahilleri dolayısıyla Menemen, Perslerin eline geçti. M.Ö.334 yılına dek süren Pers istilası Büyük İskender'in Anadolu'yu istilası ile son buldu. Makedonya Kralı Büyük İskender'in M.Ö. 323 yılında ölümü üzerine zapt ettiği topraklar üzerinde, Helenizm Krallıkları denen Asya, Mısır ve Makedonya Krallıkları kuruldu. Asya Krallığı sınırları içinde kalan Batı Anadolu'da Büyük İskender'in kumandanlarından biri tarafından bugünkü Bergama ve yöresinde "Bergama Krallığı" kurulmuştur.

Bu sırada Menemen ve çevresi de Bergama Krallığı'nın egemenliğini tanımıştır. M.Ö. 64 yılında Asya Krallığı Romalılar tarafından ortadan kaldırılınca kasaba Romalıların egemenliği altına girmiştir. Daha sonra Roma İmparatorluğu'nun ikiye bölünmesi üzerine (M.S. 395) Doğu Roma İmparatorluğu'nun (Bizans) payına düşmüştür. Anadolu'da Malazgirt Zaferi ile başlayan Selçuklu egemenliği kısa süre de Menemen'i de içine aldı.(1048) Ancak Haçlı Seferlerine rastlayan bu dönemlerde Menemen'in birkaç kez el değiştirdiği görülmüştür.

## Menemen Belediyesi 2012 Performans Programı

Anadolu Selçukluları'nın son zamanlarda bağımsızlıklarını ilan eden Germiyanoğulları'nın yardımı ile Manisa ve çevresini elde eden Saruhan Bey 1300 yıllarında Saruhan Beyliği'ni kurdu. 1313 yılında Menemen ve Foça yörelerini de egemenliği altına alarak sınırlarını genişletti

Anadolu'da Osmanlı Beyliği'nin kurulması sırasında Saruhan Beyliği'ni ortadan kaldıran Yıldırım Bayezid Menemen'i de Osmanlı Beyliği sınırları içine dahil etti. Yıldırım Beyazıt 1402 yılında Ankara Savaşı'nda Timurlenk'e yenilince Timurlenk Anadolu Beylikleri'ne bağımsızlıklarını geri verdi. Bu arada Saruhan Beyliği de eski toprakları üzerinde bağımsızlığını ilan etti. Osmanlı tahtında hüküm süren Fetret Devri olarak adlandırılan döneme Çelebi Mehmet, diğer kardeşlerini yenerek son verdi ve yeniden Anadolu birliğini kurma çabalarına girişti. Mehmet Çelebi Saruhan Beyi'ni öldürerek bir asırdan beri devam etmekte olan Saruhan Beyliği'ne son verdi.

Menemen ve çevresi de yeniden Osmanlı egemenliğine geçmiş oldu. 1425 yılında 2. Murat Menemen'i kesin olarak Osmanlılara bağladı. 1850 yılında eyalet merkezinin Aydın'dan İzmir'e alınmasıyla Menemen de Manisa'dan ayrıлып İzmir'e bağlandı.

479 yıl Osmanlı idaresinde kalan Menemen, İzmir'in işgalini takip eden 19 Mayıs 1919 tarihinde Yunanlılar tarafından işgal edildi. Üç yıldan fazla süren işgal sırasında Menemen çok kötü ve acı günler yaşamıştır.

16 Haziran 1919 günü, işgal esnasında halka itidal telkin etmiş bulunan Menemen Kaymakamı Kemal Bey ve maiyetindeki 6 jandarma şehit edilmiştir. 17 Haziran 1919 günü Bergama baskınında hezimete uğrayarak dönmüş bulunan Yunan birliklerinin Menemen'de gerçekleştirdikleri, muhtemelen 1000'e yakın kişinin bir gün içinde öldürüldüğü katliam Ege Bölgesi'de işgal döneminin en kara sayfalarından birini oluşturmuştur.  
[1]

İşgale rağmen Menemenli hiçbir zaman Yunan buyruğu altına girmemiş zaman zaman dağlara çıkarak Yunan askeri birliklerine baskınlar yaparak zayıflar verdirmişlerdir.

Menemen, Kurtuluş Savaşı sonrasında zafer kazanan Türk Ordusu'nun 9 Eylül 1922'de şehre girmesiyle tekrar bağımsızlığına kavuşmuştur. 9 Eylül günü Menemen'in en mutlu günü olarak kabul edilmiştir.

Atatürk ve Menemen Olayı Derviş Mehmet isminde bir yobaz ve altı silahlı arkadaşı 23 Aralık 1930 günü Menemen'e gelmişler ve camiye girerek üzerinde dini ibareler yazılı bir bayrakla, camide bulunanları ve merakla cami önüne toplananları, kendileriyle birlik olmaya davet etmişlerdir. Derviş Mehmet halka hitap ederek; "Ey Müslümanlar, ne duruyorsunuz; Halife Abdülmecit hududa geldi, Sancak-ı Şerif çıktı, gelin altında toplanalım, şeriat isteyelim" diye bağırıştır. Gösteriler ve tekbirlerle dini ibareler bulunan bayrağı Hükümet Konağı önündeki meydana dikmişlerdir. Toplanan halkı dağıtıp bu yobazları yakalamaya mesleği öğretmen olan Yedek Asteğmen Kubilay Bey'in askeri müfrezesi görevlendirilmiştir. Kubilay Bey, şakilere nasihatle bulunarak; yaptıklarının hatalı, sakıncalı ve kötü bir şey olduğunu belirterek vazgeçmelerini ve dağılmalarını söylemiştir. Şakiler buna mavzer kurşunu ile cevap vermişlerdir. Kubilay Bey kendisini korumak için tabancasını çekmiş ise de, bir kurşunla yaralanarak yere

düşmüş ve gözleri dönmüş canilerden biri, yaralı Kubilay Bey'in üstüne atılarak boğazından kesip başını gövdesinden ayırmıştır. Bu arada Hasan adlı fedakar bir mahalle bekçisini de şehit etmişlerdir.

## **Menemen Belediyesi 2012 Performans Programı**

Olay yerine yetişen askeri birlik ve jandarmalar şakilerin teslim olmalarını istemiştir. Bu isteği reddeden yobazlar ateşle karşılık vermişlerdir. Çatışma sonucu Derviş Mehmet ve iki arkadaşı vurularak, ikisi de yaralı ele geçirilmiştir. Diğer ikisi de iki gün sonra yakalanmıştır. Araştırma sonucu; olayın bölgesel bir nitelik taşımadığı, organize bir şebekenin düzenlediği, Cumhuriyet'i yıkmak amacını güden irticai ve siyasi bir hareket olduğu ortaya çıkmıştır. Bunun üzerine Hükümet, Menemen ilçesi ile Manisa ve Balıkesir illerinde bir ay süre ile sıkıyönetim ilan etmiştir. Yakalananlar muhakemeleri sonunda ağır cezalara çarptırılmışlardır.

Olaydan hemen sonra Atatürk, Cumhurbaşkanı ve Başkomutan olarak Genelkurmay Başkanı Mareşal Fevzi (Çakmak) Paşa'ya 28 Aralık 1930 günü bir taziye telgrafı göndererek, Cumhuriyet'e karşı suikast tertipleyen mütecavizleri lanetlemiş ve Kubilay Bey'i görevini yapan şehit olarak takdirle anmıştır. Atatürk; "Hepimizin, dikkatimiz, bu meseledeki vazifelerimizin icabatını hassasiyetle ve hakkıyla yerine getirmeye matuftur. Büyük ordunun kahraman genç zabiti ve Cumhuriyetin mefkureci muallim heyetinin kıymetli uzvu Kubilay Bey, temiz kanı ile Cumhuriyet'in hayatini tazelemiş ve kuvvetlendirmiş olacaktır." demiştir

### **Menemen'de Tarihi Yerler**

#### **LARISSA**

Menemen'in kuzeyinde Gediz nehrine 2 Km uzaklıkta Buruncuk köyünün olduğu yerdedir. Cilalı taş devrinden kaldığı sanılmaktadır. İ.Ö. VIII. Yy. sonlarına doğru Bizans egemenliğine girmiştir. Belirgin aralıklarla yapılan kazılarda, surlarla çevrili ve Bizans öncesinden kalma kent kalıntısı ortaya çıkarılmıştır. Özellikle tepe'ye giden taş yolu görülmeye değerdir.

#### **TEMNOS**

Yıkıntıları Hasanlar ve Görece köyleri hududunda görülmektedir. Roma imparatorluğu döneminde büyük bir deprem geçirdiği tahmin edilmektedir. Nonithos ünlü hatip Hermegaras'ın doğduğu yerdir. Ancak burada bugüne kadar resmen kazı yapılmamıştır.

#### **KYME**

Boz köy (Biçer) ılıcası ile Aliğa arasında Eski Foça yolu üzerinde NEMRUT denilen yerdedir. 1926 yılında Çekoslovakya Üniversitesi adına burada bir kazı yapılmıştır. M.Ö.'ki zamanlara ait bina kalıntıları bulunmuştur. Deniz kenarındadır. Halen resmi kazının yanında kaçak olarak yapılan gizli kazılarla büyük kurşun borular çıkarılmaktadır.

#### **LEFKE**

Bu Şehir Pers generallerinden TAHOS tarafından tesis edilmiştir. Bu zat Keykavus'a isyan edip bir adaya çekilerek bu kasabayı kurmuştur. Gediz nehri yatağını doldura doldura bu adanın Lefke ile birleşmesine neden olmuştur. Lefke şimdi Tuzçullu Üçtepler mevkiindedir.

#### **PANAZTEPE**

Maltepe Beldesi sınırları içinde 1985 Temmuz ayında başlayan ilk kazı sonucunda burada Miken Uygarlığına ait antik şehrin kalıntıları bulundu. Kalıntılar arasında bir liman ile mezarlık da ortaya

**Menemen Belediyesi**  
**2012 Performans Programı**

çıkarıldı. Panaztepe'nin Ege Bölgesindeki antik yerleşim merkezlerinin en eskisi olduğu kesin olarak ortaya çıkarılmıştır. Kazı çalışmaları halen devam etmektedir.

**NEONİKOS**

Yanık köy yakınlarındadır. Bir tepenin üzerindedir. Eolia site devletlerindedir.

**ΝΙΟΝΙΘΟΝ**

Yıkıntıları, Hasanlar ve Görece köyleri arasında görülmektedir. Ancak resmi olarak bir kazı yapılmamıştır.

**ΤΑΨΗΑΝ**

1600'lü yıllarda yapıldığı sanılmaktadır. Daha çok deve kervanlarının uğrak yeri olmuştur.

Moloz taş ve tuğladan imal edilmiş olup, iki katlıdır. Ticaretin canlanması ile başlayan hanların ilk örneklerindedir. Restorasyonu yeni tamamlanmış olup halen sağlam olarak ayakta durabilmektedir.

**F-İLÇEMİZİN NÜFÜS DURURMU**

**Menemen**, İzmir ilinin bir ilçesidir. İzmir merkeze (Konak) 33 km. uzaklıktadır. İlçe merkezi nüfusu 113,870 kişi olup bunun 57,894 Erkek,55,976 kişi kadındır. İlçe nüfusu 125,478'kişidir bunun 63,691 kişi erkek 61,787 kişi ise kadındır (2007 sayımı). Testisi ve diğer çömlekçilik ürünleri ile ünlü, Türkiye genelinde daha ziyade geçmişte yaşadığı dramlarla tanınan, günümüzde de Menemen Serbest Bölgesi ile geleceğe bakan bir merkezdir.

**Nüfus: 113.870 (2008 Tük)**

İlçe	Köy	Toplam	Erkek	Kadın
<b>Menemen</b>				
	<b>Şehir</b>	<b>113,87</b>	<b>57,894</b>	<b>55,976</b>
	Belen	250	123	127
	Çukur köy	773	369	404
	Doğa	617	298	319
	Hatun dere	891	455	436
	Haykıran	1,033	499	534
	Yahşelli	3,432	1,751	1,681
	Yanık köy	878	434	444

**Menemen Belediyesi**  
**2012 Performans Programı**

	Alan içi	348	181	167
	Ayvacık	360	191	169
	Bağcılar	165	81	84
	Bozalan	343	164	179
	Çaltı	190	103	87
	Gök tepe	757	378	379
	Görece	363	187	176
	Hasanlar	228	120	108
	İğne dere	95	41	54
	Kararman	79	35	44
	Süleymanlı	574	277	297
	Telekler	213	98	115
	Turgutlar	19	12	7
	<b>İlçe toplamı</b>	<b>125,478</b>	<b>63,691</b>	<b>61,787</b>

**İlçe, yaş grubu ve cinsiyete göre nüfus -**

<b>İlçe, yaş grubu ve cinsiyete göre nüfus -</b>				
<b>2008</b>	<b>Yaş grubu</b>	<b>Toplam</b>	<b>Erkek</b>	<b>Kadın</b>
<b>Menemen</b>	0-4	10,093	5,163	4,93
	5-9	10,545	5,417	5,128
	10-14	11,258	5,842	5,416
	15-19	11,141	5,813	5,328
	20-24	10,75	5,62	5,13
	25-29	11,774	5,908	5,866
	30-34	10,728	5,371	5,357
	35-39	10,03	5,111	4,919
	40-44	8,843	4,549	4,294
	45-49	7,961	4,15	3,811
	50-54	6,657	3,427	3,23
	55-59	4,717	2,411	2,306
	60-64	3,436	1,679	1,757
	65-69	2,45	1,063	1,387
	70-74	2,176	971	1,205

**Menemen Belediyesi**  
**2012 Performans Programı**

	75-79	1,654	706	948
	80-84	889	362	527
	85-89	294	109	185
	90+	82	19	63
	<b>Toplam</b>	<b>125,478</b>	<b>63,691</b>	<b>61,787</b>

**Açıklama:** Yerleşim yerlerine (il, ilçe, belde belediyesi, köy) göre nüfuslar belirlenirken: Nüfus ve Vatandaşlık İşleri Genel Müdürlüğü tarafından, 5747 sayılı Büyükşehir Belediyesi Sınırları İçinde İlçe Kurulması ve Bazı Kanunlarda Değişiklik Yapılması Hakkında Kanun, 5393 sayılı Belediye Yasası'nın 8. ve 11. maddeleri ve ilgili diğer mevzuat uyarınca Ulusal Adres Veri Tabanında yerleşim yerlerine yönelik olarak yapılan; idari bağıllık, tüzel kişilik ve isim değişiklikleri dikkate alınmıştır

**G-BELEDİYEMİZİN TARİHİ SÜRECİ**

Menemen'de belediye kurulması 5 Ekim 1877 tarihinde yürürlüğe giren Vilayetler Belediye Kanununda belirtilen her kırk bin kişi için bir belediye kurulması hükmü doğrultusunda ilk kez 1878 yılında kurulmuş olup İlçemizde görev alan Belediye Başkanları sırasıyla aşağıdaki gibidir:

(Kaynak; Prof.Dr. Ersin DOĞER'in "Menemen Tarihi" adlı yapıtı )

**Mehmet (veya Muhammed ) Ağa: 1878-1882**

**İsmail Hakkı Efendi: 1882-1883**

**İsmail Ağa: 1883-1885**

**Feyzi Efendi: 1886-1889;** Ayrı ayrı tarihlerde iki kez belediye reisliği yapmış olan Feyzi Bey'in ilk döneminde çiçek aşısı kampanyasına öncülük ettiği, 1887 yılında belediye binası karşısında bir kiraathane açıldığı ve çok sayıda kitap, risale ve gazeteler getirilerek halkın istifadesine sunulduğu bilinmektedir.

**Abdülbaki Efendi: 1889-1892 (?)**

**Bekir Münir Efendi: 1893-1894;** Kendisi birkaç kez İdare Meclisi azalığında bulunmuş olup Ulu Camiinin yeniden inşasına öncülük etmiştir.

**Feyzi Efendi: 1895-1902;** İkinci dönemi ile ilgili olarak İzmir gazetelerinde birçok haberi

**Menemen Belediyesi**  
**2012 Performans Programı**

Yayınlanmıştır.1895 yılında Menemen Belediye Bütçesi 17.000 kuruş fazla vermiş ve reislik makamına tahsis edilmiş olan maaş Reis Feyzi Bey tarafından belediyeye terk edilmiştir. Döneminde Menemen’de ekmek fiyatlarının yüksek olmadığı basına haber olmuştur.

**Hafız Mehmet Efendi: 1902- ?**

**Hilmi Bey: 1914 - ?**

**Selahattin Bey: 1916-?** İmar çalışmalarında yaptığı katkılarla anılır.

**Süleyman Sırrı Bey: 1919-1922;** Cumhuriyet dönemi öncesi Menemen tarihi ve siyaseti içinde, üzerinde en fazla konuşulan biri olan Süleyman Sırrı Bey tüm Yunan işgali boyunca Menemen’de Belediye Reisliği görevini yapmıştır. Siyasi rakipleri kendisinin Yunanlılarla işbirliği içinde olduğunu, taraftarları ise uzlaşmacı kişiliği ile Menemen’i yanmaktan kurtardığının ileri sürmüşlerdir.

Kurtuluş Savaşı sonrası Menemen’e 1903’den 1950’ye kadar hizmet veren Belediye Başkanlarımız: Süleyman Bey, Ahmet Kemal Bey, Fadıl Arat, Ahmet Kabadayı, Hüsnü Evli oğlu, Akif Ulu Özen Kenan Ali Gemici gil, İdris Tınaz, Muhittin Çiftçi.

**Bedri Onat: 1950-1960;** İlçede Türk Hava Kurumu’nun ve Menemen spor’un kurulmasında, Türk Ocağı ve Halk Evi’nin kurulup gelişiminde büyük gayret sarf etmiştir.

**Yücel Dirik: 1960- 1973**

İlhami Gürsoy: 1973 – **1980, 1984 - 1985, 1994 – 1998;**

**İsmail Sayındaş: 1980- 1984;** 12 Eylül 1980 darbesi sonucu atamayla göreve gelmiştir.

**Kadir Yıldırım: 1986 –1993 ;**

**Tahir ŞAHİN:** 1999 yılından bu güne Belediye Başkanımızdır.

Su ve kanalizasyon hizmetlerini yürütür, bunun için gerekli baraj ve diğer tesisleri kurar, derelerin İslahını yapar; kaynak suyu veya arıtma sonunda üretilen suları pazarlar. Mezarlık alanlarını tespit edip, defin ile ilgili hizmetleri yürütür.

Sağlık merkezleri, hastaneler, gezici sağlık üniteleri ile yetişkinler, yaşlılar, engelliler, kadınlar, gençler ve çocuklara yönelik her türlü sosyal ve kültürel hizmetleri yürütür, geliştirir, bu amaçla sosyal tesisler kurar, meslek ve beceri kazandırma kursları açar işletir.

## **5- MEVZUAT**

03.07.2005 Kabul Tarihli ve 13.07.2005 tarihinde Resmi Gazete’de yayımlanarak yürürlüğe giren 5393 Sayılı Belediye Kanunu ile 07.12.2004 tarihli 5272 Sayılı Belediye Kanunu yürürlükten kaldırılmıştır. Menemen Belediyesi 5393 sayılı “Belediye Kanunu”na tabi olarak görev yapmaktadır.

5018 sayılı Kamu Mali Yönetimi ve Kontrol Kanunu ile 5393 sayılı Belediye Kanunu, belediyeler için stratejik plan ve performans programı yapılmasını zorunlu kılmaktadır. Söz konusu yasaların ilgili maddeler aşağıda sıralanmaktadır.

**H-İNSAN KAYNAKLARI**  
**İnsan Kaynaklarının Geliştirilmesi:**  
**(Personel Yapısı)**

Menemen Belediyesi Belediye Başkanı, Belediye Meclisi ve Belediye Encümeni başta olmak üzere, Başkanlığa bağlı Özel Kalem Müdürlüğü, Başkan Yardımcılığı, Başkan Danışmalığı ve 14 müdürlük tarafında hizmetler yürütmektedir

Belediyemiz personelinin ilgilendiren kadro atama, terfi, disiplin, sicil, izin gibi konularda hizmetleri Yazı İşleri Müdürlüğü tarafında verilmektedir. Belediyemizde 2011 Nisan ayı tarihi itibari ile 39 Memur, 461 Geçici 3 daimi İşçi ve 4 Sözleşmeli personel toplam 507 personel olup, 453 Erkek, 54 Bayan çalışmaktadır bunların 17'si Yüksekokul Mezunu, 85 adet lise ve dengi okul mezunu, 52 Ortaokul mezunu, 324 adet İlköğretim mezunu ve 9 Eğitim Görmemiş Personelimiz bulunmaktadır.

Belediyeyi amaç ve hedeflere taşıyabilecek yetkinliklere sahip personel yapısının oluşturması;

Günümüz Personel yönetimi artık yerini insan kaynakları yönetimi sistemine bırakmaktadır. Bu nedenle sahip olunan insan kaynaklarının iyi bir şekilde analiz ederek, onları bireysel yeteneklerinden geniş şekilde ölçüde kullanabilecekleri ve işlerinde en yüksek doyumunu elde edecekleri alanlara analize edip kurumun belirlediği ortak misyon ve vizyon doğrultusunda başarıya ulaşmalarını sağlamak gerekmektedir. Ayrıca çalışanların meslekleri ile ilgili bilgi ve besereklerinin artırılması için gerekli eğitimlerin verilmesi bilimsel ve teknolojik gelişmeleri yakından takip edilebilecekleri donanımın sağlanması ve motivasyonu yükseltecek aktivitelerin gerçekleştirilmesi zorunluluk haline gelmiştir. Belediyemiz çalışanlarına yönelik çalışmaların Kurumsal Vizyona ulaşılması amacı ve insan kaynakları yönetimi felsefesi doğrultusunda geliştirilerek uygulanması gerekecektir.

**Menemen Belediyesi Birimlerde Fiilen Büro'da Çalışan Personel Sayısı**

BİRİM ADI	MEMUR	İŞÇİ	SÖZLEŞMELİ	TOPLAM
Başkanlık	2	11	-	13
Yazı İşleri Müdürü	2	5	-	7
Mali Hizmetler. Müdürü.	1	6	-	7
Personel Tahakkuk	1	2	-	3
Bilgi İşlem Hizmetleri	-	2	-	2
Halkla İlişkiler	-	6	-	6
Tahakkuk-İcra Sev.	-	3	-	3
Tahsilât Servisi	3	-	-	3

**Menemen Belediyesi**  
**2012 Performans Programı**

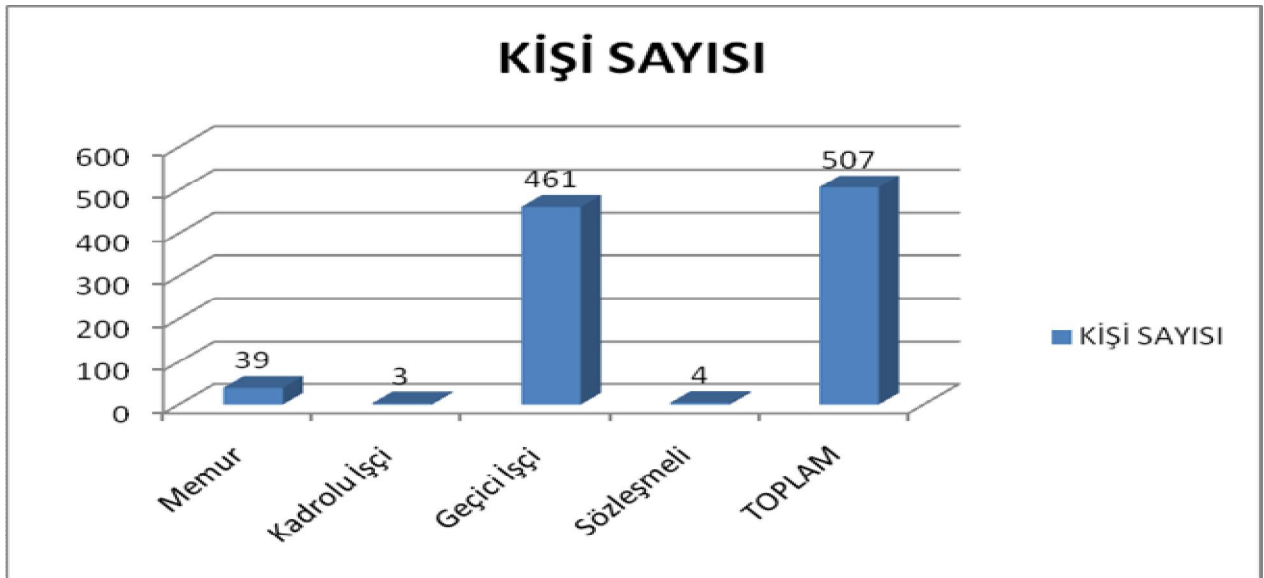
Fen İşleri Müdürlüğü	5	4	2	11
Emlak Servisi	2	6	-	8
Sağlık Merkezi	2	-	-	2
İnsan Kaynakları	-	1	-	1
Zabıta Hizmetleri	11	27	-	38
Evlendirme Memurluğu	2	4	-	6
Sosyal Hizmetler	1	33	-	34
Hukuk İşleri	1	1	-	2
İmar İşleri	1	-	2	3
Santral	-	1	-	1
Ambar	1	1	-	2
<b>TOPLAM</b>	<b>35</b>	<b>113</b>	<b>4</b>	<b>152</b>

**Menemen Belediyesi**  
**2012 Performans Programı**

**Tablo (1) Menemen Belediyesinin personel statü ve sayı tablosu:**

UNVAN	KİŞİ SAYISI
Memur	39
Kadrolu İşçi	3
Geçici İşçi	461
Sözleşmeli	4
<b>TOPLAM</b>	<b>507</b>

**Grafik (1) Belediyede çalışan Personel**

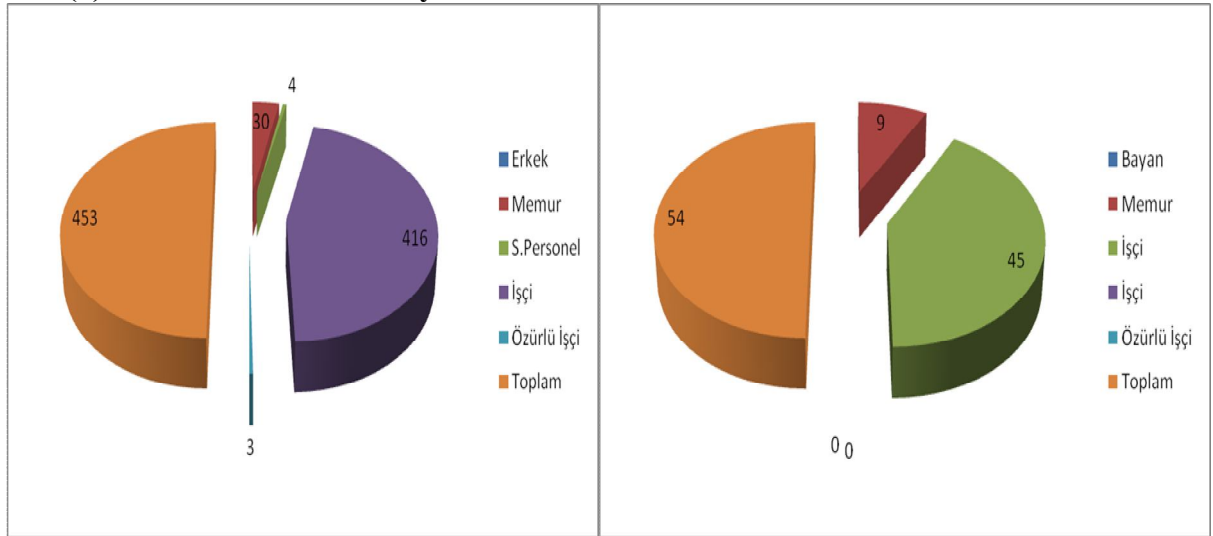


**Menemen Belediyesi**  
**2012 Performans Programı**

**Tablo (2) Personel Statüsü ve Sayı Tablosu**

STATÜSÜ	BAYAN	ERKEK	TOPLAM
Memur	9	30	39
Sözleşmeli Personel	0	4	4
İşçiler	45	416	461
Özürlü İşçi	0	3	3
<b>Toplam</b>	<b>54</b>	<b>453</b>	<b>507</b>

**Grafik (2) Personel Statüsü ve Sayı Tablosu**



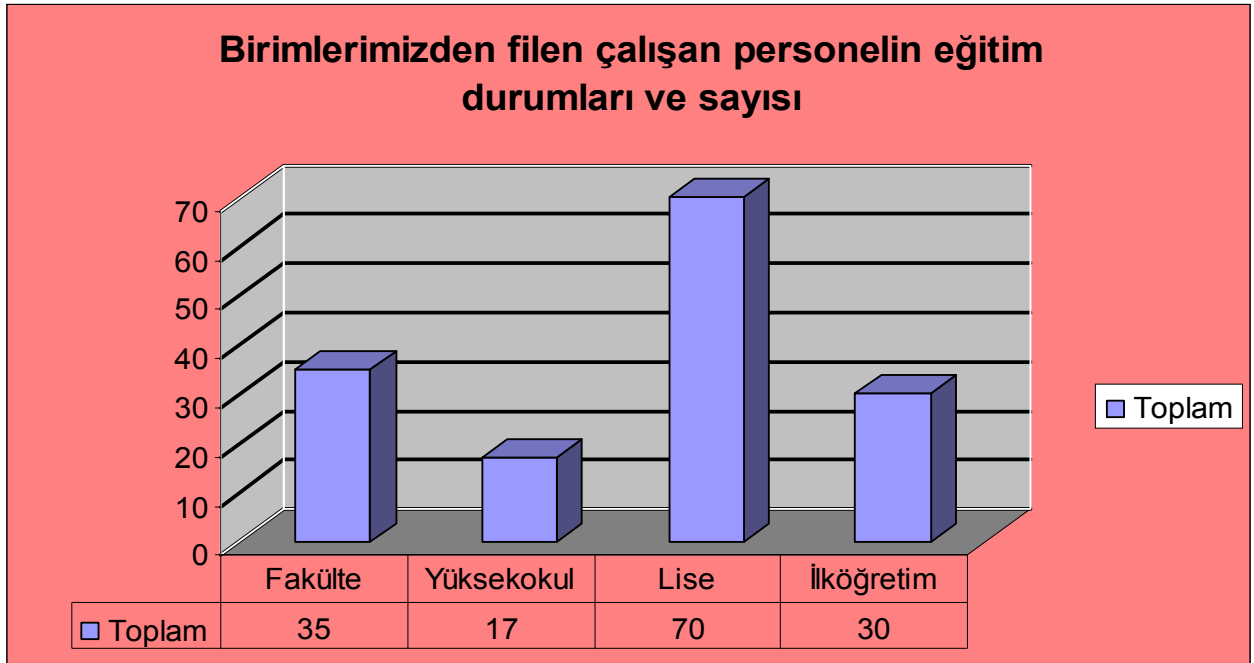
**Menemen Belediyesi**  
**2012 Performans Programı**

**Menemen Belediyesi Birimlerde filen Çalışan Personele ait Eğitim Durumu Gösterir Tablo**

**Tablo (3)**

Birimin Adı	Fakülte	Yüksekokul	Lise	İlköğretim
Başkanlık		1	1	11
Yazı İşleri Müdürlüğü	1	2	3	1
Mali Hizmetler Müdürlüğü	1		6	
Personel Tahakkuk		2	1	
Bilgi İşlem Hizmetleri	2			
Halkla İlişkiler Müdürlüğü	1	1	4	
Tahakkuk-İcra-Servisi			3	
Tahsilat Servisi			2	1
Fen İşleri Müdürlüğü	2	4	4	1
Emlak Servisi		2	6	
Sağlık Merkezi	1			
İnsan Kaynakları	2			
Zabıta Hizmetleri		3	30	5
Evlendirme Memurluğu			2	4
Sosyal Hizmetler	21	1	7	5
Hukuk İşleri	1		1	
Etüt Proje Müdürlüğü	3			
Santral				1
Ambar		1		1
<b>Toplam</b>	<b>35</b>	<b>17</b>	<b>70</b>	<b>30</b>

**Grafik (3)**

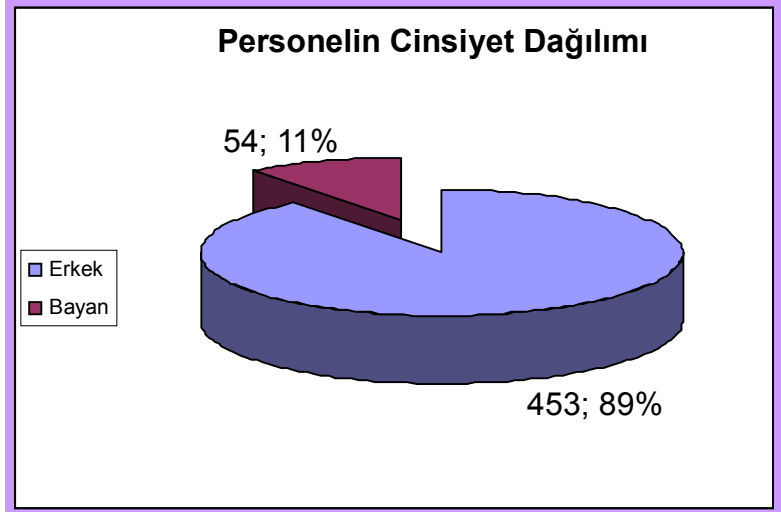


**Menemen Belediyesi**  
**2012 Performans Programı**

**Personel Cinsiyet Dağılımı**  
**Tablo (4)**

Erkek	453
Bayan	54
<b>Toplam</b>	<b>507</b>

**Grafik (4)**

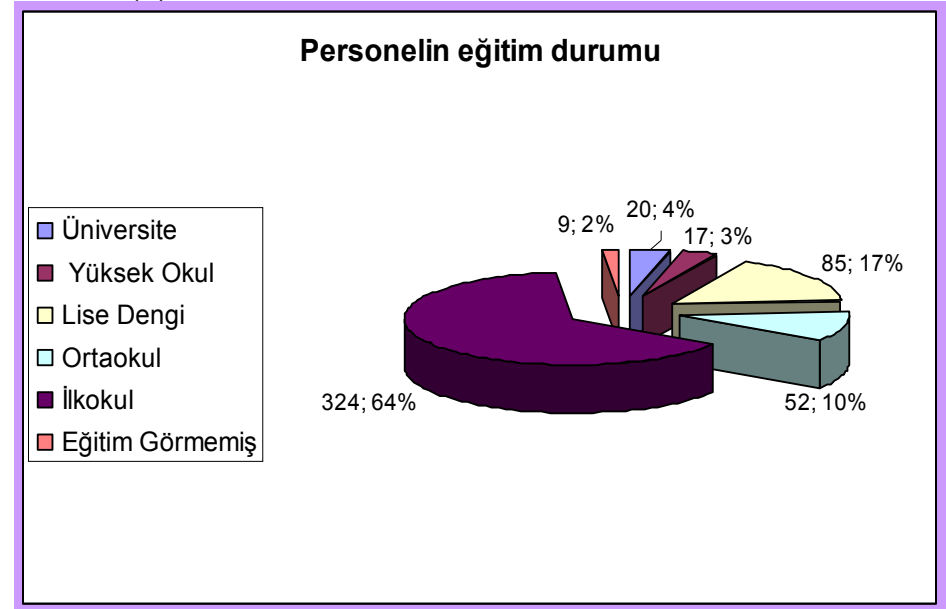


**Personelin Eğitim Durumları**

**Tablo (5)**

Üniversite	20
Yüksek Okul	17
Lise Dengi	85
Ortaokul	52
İlkokul	324
Eğitim Görmemiş	9

**Grafik (5)**

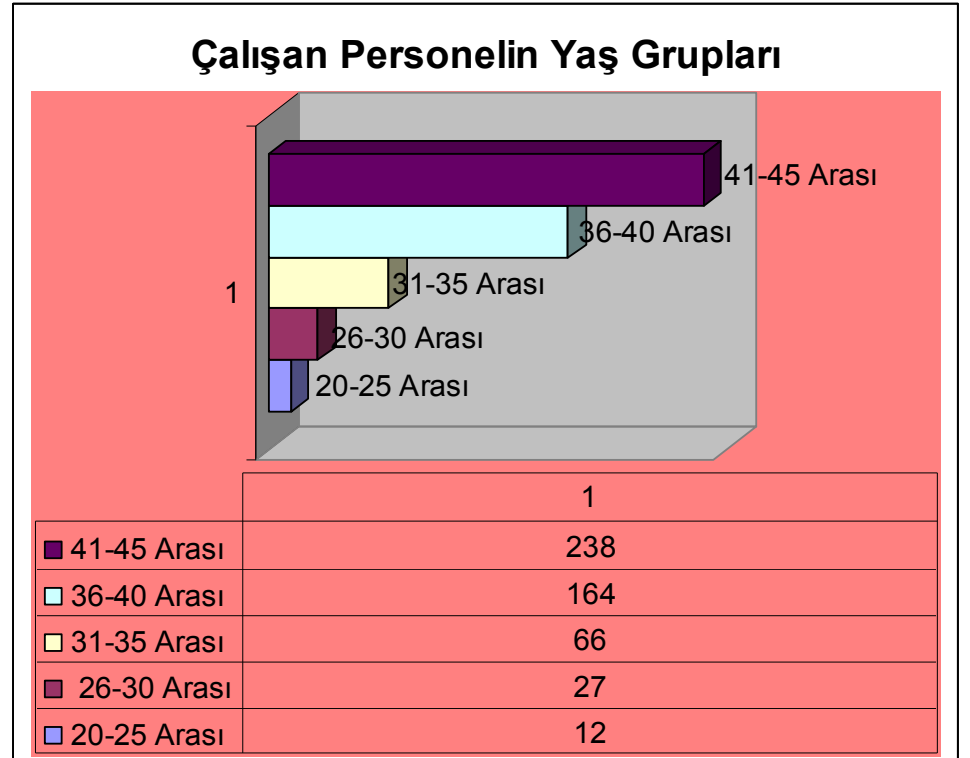


## Personel Yaş Grubu

Tablo (6)

20-25 Arası	12
26-30 Arası	27
31-35 Arası	66
36-40 Arası	164
41-45 Arası	238

Grafik (6)



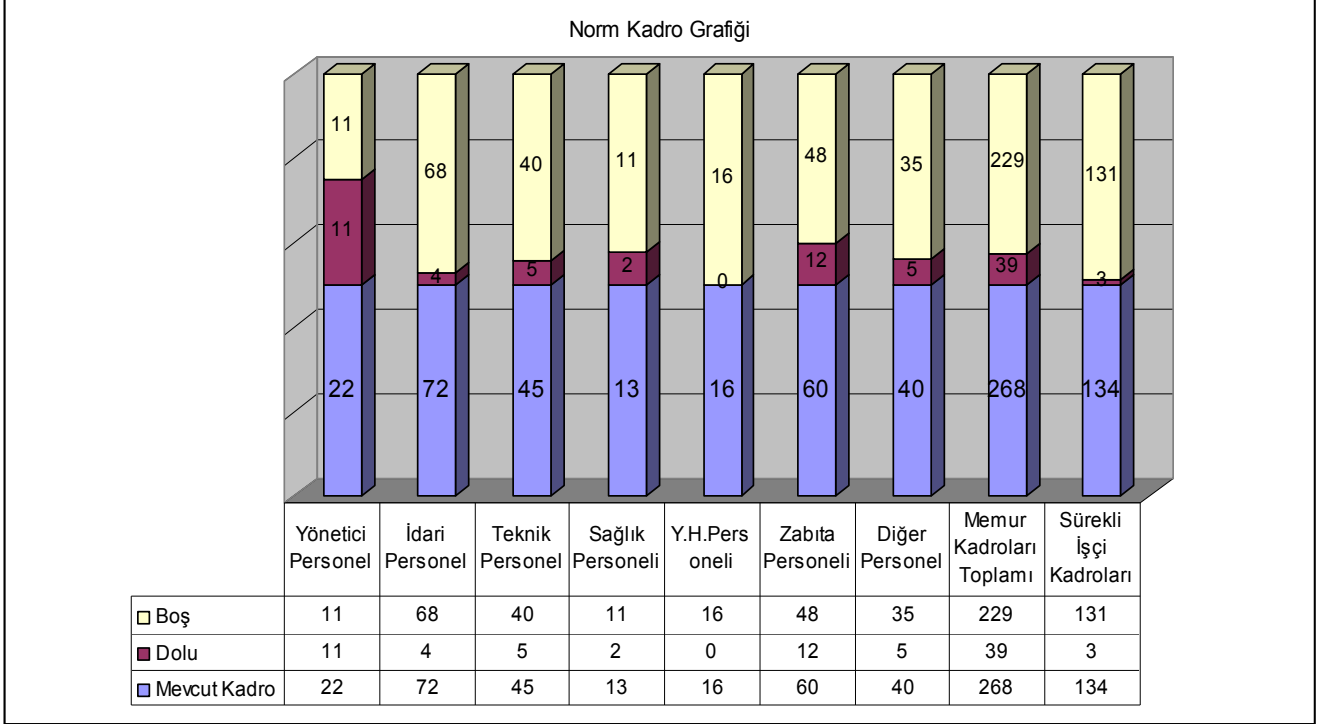
## Menemen Belediyesi Norm Kadro Durumu

Tablo (7)

Kadro Niteliği	Mevcut Kadro	Dolu	Boş
Yönetici Personel	22	11	11
İdari Personel	72	4	68
Teknik Personel	45	5	40
Sağlık Personeli	13	2	11
Y.H.Personeli	16	-	16
Zabıta Personeli	60	12	48
Diğer Personel	40	5	35
Memur Kadroları Toplamı	268	39	229
Sürekli İşçi Kadroları Toplamı	134	3	131

**Menemen Belediyesi**  
**2012 Performans Programı**

**Grafik (7)**



## İ-FİZİKİ KAYNAKLAR

Belediye Hizmetlerinin daha etkin ve verimli bir şekilde vatandaşlarımıza sunulması için Menemen Belediyesi olarak teknolojinin getirdiği imkânlarını kullanıyoruz. Belediyemizin sahip olduğu araç gereç, Hizmet binaları ve tesisler aşağıda gösterilmiştir

Belediyemize ait Dükkânlar Düğün Salonları, Çok amaçlı Kültür Merkezi (Bu kültür merkezinin içinde Sinema, Konferans salonu, Düğün ve Nikâh salonu Resim Gösteri salonu, Çay ve satış büfeleri ) bulunmaktadır. Şehir Parkımızda ayrıca Kafeterya Eğlence yerleri, Çay bahçeleri, dinleme ve spor alanları bulunmaktadır

Menemen Belediyesi'nin binalarına ilişkin incelemede hizmet binaları ve ofis (idari) binaları ayrı olarak değerlendirilmektedir. Kurum tarafından yürütülen hizmetlerin çeşitliliği ve hizmetlerin geniş bir alanda yaygın bir şekilde yürütülmesinin zorunluluğu, bina ihtiyacını belirleyen en önemli etken olarak nitelenebilir. İlçemize mahalle olarak bağlanan beldelerde bulunan şube hizmetleri, park-bahçe, yol-temizlik, fen işleri şantiye, ulaşım, hal ve zeytinyağı fabrikası gibi destek hizmetleri ile tiyatro, mesleki kurs ve spor gibi sosyal ve kültürel hizmetlerin kendine has özellikleri dolayısıyla, bu tür hizmetleri yürüten birimler ana hizmet binalarının dışında da örgütlenmiştir.

## Fiziki Yapı Envanteri

### Hizmet binaları ve Tesisler

Kategorileri	Adeti	Türü
Sosyal Destek Amaçlı Binalar	6	Sosyal Tesis (Kafeterya ve Park
Sosyal Destek Amaçlı Binalar	5	Düğün Salonları
Sosyal Destek Amaçlı Binalar	5	Restoran,Aşevi,Kent Konseyi,Kreş ve Mobil Anaokulu ve Eğitim,Gençlik Merk.
Sosyal Destek Amaçlı Binalar	9	Spor Tesisleri
Kültür Hizmetleri	3	Kültür Merkezi,Sinema,Tiyatro Salonu
Diğerleri	452	Dükkan ve Büfeler
	6	Hal Binası,Zeytin Yağı ve Kaynak Suyu Fabrikası ile Soğuk hava deposu,Dershane,Kntar,

### İdari Binalar

Bina Türü	Toplam Alanı m2	Bina Sayısı	Ofis Sayısı
Ana İdari Binası	700 m2	1	26
Şube Müdürlükleri	18295 m2	7	15
Evlendirme Memurluğu	2570 m2	1	1
Garaj İdari Bina	10 m2	1	1
Ulaşım İdari Bina	10 m2	1	1
Belediye Düğün Salonu	2000 m2	1	1
<b>Toplam</b>	<b>23.585 m2</b>	<b>12</b>	<b>45</b>

### Mevcut Araç Envanteri

Araç Türü	Araç Sayısı	Mülkiyeti
Motosiklet ve Mوبilet	10	Belediye
Kamyonet	18	“
Cenaze Aracı	2	“
Ambulans	2	“
Damperli Kamyon	8	“
Ekskavatör	2	“
Greyder	2	“
İtfaiye Arasözü	2	“
İtfaiye Aracı	4	“
Kepçe	5	“
Kompresör	2	“

**Menemen Belediyesi**  
**2012 Performans Programı**

Silindir	1	“
Traktör	15	“
Vidanjör	4	“
Arazi Taşıtı	1	“
Otobüs	3	“
Taksi	13	“
Çöp Kamyonu	13	“
Dolmuş	2	“
Midibüs	5	“
Kamyon	14	“
Yol Süpürgesi	4	“
Römork	4	“
Çim Biçme Makinesi	1	“
İş Makinse	6	“
Sulama aracı	1	“
<b>Toplam</b>	<b>144</b>	

**I-BİLGİ VE TEKNOLOJİ BİLGİLER**

Hizmetlerinin daha etkin ve verimli bir şekilde vatandaşlarımıza sunulması için Menemen Belediyesi olarak teknolojinin getirdiği imkânlarını kullanıyoruz. Belediyemizin sahip olduğu teknolojik ve alt yapıları aşağıda gösterilmiştir

Belediyemizin Merkez bilişim hizmetleri Bilgi İşlem Müdürlüğü tarafından yürütülmektedir. Belediyemiz bilişim alt yapısı Teknik donanımın günümüz teknolojilerine uygun hale getirilmesi, kurum içi elektronik ortamın yaygınlaştırılması ve geliştirilmesi yönünde Coğrafi ve Kent Bilgi Sistemlerine altyapı oluşturacak çalışmalarımız devam etmektedir. Belediyemiz merkez hizmet binasında sistem odası mevcuttur. Yapısal kablolama yaptırılarak, yeni bilgisayar ağı kurulmuştur. internet erişimi sağlanmıştır. Buna bağlı 99 Bilgisayar Kasası,5 adet Notebook,100 adet Monitor,103 adet telefon,39 adet Telsiz,8 adet santral,70 adet Yazıcı,6 adet Scanner,1 adet Projektör,17 adet fotokopi ve 16 adet Fax mevcut olu Belediyemiz ve bağlı Bölge sorumluluklarına hizmet. Web sitemizin tasarımı, güncellenmesi Bilgi İşlem Müdürlüğü tarafından yapılmakta, aktif Hizmetlerin her an güncel tutulması, Basın Yayın Müdürlüğü ile koordineli olarak sağlanmakta, ortalama ziyaretçi sayımız günlük 150-200 arasında gerçekleşmektedir. Sistem odamızda bulunan 1adet firewall cihazı ile bilgisayar sistemine zarar verebilecek her türlü atak ve izinsiz erişim önlenmektedir. Lisanslı anti virüs yazılımlarıyla sistem ve terminaller zararlı yazılım ve virüslerden korunmaktadır. Bilgi toplumunu yaşadığımız günümüzde belediyelerin daha etkin ve verimli hizmet üretmeleri için bilişim teknolojilerinden azami derecede yararlanmaları gerekmektedir. Menemen Belediyesi'nin ve bağlı Sorumlu bölge müdürlüklerin bilişim teknolojilerinde geldiği seviye iyi olmakla birlikte bu alanda çalışmaların geliştirilerek devam etmesi gerekmektedir.

**Menemen Belediyesi**  
**2012 Performans Programı**

**Menemen Belediyesi Donanım Yapısı:**

<b>BİLİŞİM SİSTEMİMİZ (MENEMEN –TOPLAM)</b>	
<b>Cihaz Adı</b>	<b>Adedi</b>
Bilgisayar Kasası	<b>99</b>
Notebook	<b>5</b>
Monitör	<b>100</b>
Telefon	<b>103</b>
Telsiz	<b>39</b>
Santral	<b>8</b>
Yazıcı	<b>70</b>
Scanner	<b>6</b>
Projektör	<b>1</b>
Fotokopi Makinesi	<b>17</b>
Fax	<b>16</b>

**Menemen Belediyesi'nde Kullanılan Yazılım Programları:**

Menemen Belediyesi'nde kullanılan yazılım programları listesi aşağıdaki tablodaki gibidir

SIRA NO	CİHAZIN ADI	ADEDİ
1	Office 2000 Enterprise	20
2	Windows Server 2003	1
	WindowsXPProfessional	80
	Windows Vista	4
	Windows XP Home	16
	Oracle	45
	Linux Enterprise	1
	Adobe Photoshop	1

**Menemen Belediyesi**  
**2012 Performans Programı**

	Fine Reader	1
	Kazancı Hukuk Programı	1
	Sys Mgmt Svr Ent Ed 2003 English OLP NL	1
	System Mgmt Config Lic 2003 English olp NL	250
	URL Filitreleme Programı Forttguard	300 Kullanıcı
	Esed nod32 Antivirüs	6
	AVG 8.0 Antivirüs	95
	Lavasoft Ad Aware se Personel	80
	Acrobat Reader	101
	Oracle Net Manager ve Oracle Tabanlı Bel.Prg	90
	Microsoft Office 2000	101

**(II-) MALİ BİLGİLER**

**1-ÇOK YILLI GELİR VE GİDER BÜTÇESİ**

2012 MALİ YILI ÇOK YILLI GELİR BÜTÇESİ					
GELİRLER		AÇIKLAMA	TEKLİF		
I	II		BÜTÇESİ HAZIRLANAN 2012 YILI	İZLEYEN 1.YIL 2013 YILI	İZLEYEN 2.YIL 2014 YILI
<b>01</b>		<b>VERGİ GELİRLERİ</b>	<b>17.281.550,00</b>	<b>18.145.627,50</b>	<b>19.052.908,88</b>
012		MÜLKİYET ÜZERİNDEN ALINAN VERGİLER	10.147.500,00	10.654.875,00	11.187.618,75
013		DÂHİLDE ALINAN MAL VE HİZMET VERGİSİ	1.752.500,00	1.840.125,00	1.932.131,25
016		HARCLAR	5.228.000,00	5.489.400,00	5.763.870,00
019		BAŞKA YERDE SINIFLANDIRILMAYAN VERGİLER	153.550,00	161.227,50	169.288,88
<b>03</b>		<b>TEŞEBBÜS VE MÜLKİYET GELİRİ</b>	<b>6.807.595,00</b>	<b>7.147.974,75</b>	<b>7.505.373,49</b>
031		MAL VE HİZMET SATIŞ GELİRLERİ	745.500,00	782.775,00	821.913,75
034		KURUMLAR HÂSILATI	1.836.895,00	1.928.739,75	2.025.176,74
035		KURUMLAR KARLARI	535.500,00	562.275,00	590.388,75
036		KİRA GELİRLERİ	3.689.700,00	3.874.185,00	4.067.894,25
<b>04</b>		<b>ALINAN BAĞIŞ VE YARDIMLAR</b>	<b>2.782.500,00</b>	<b>2.921.625,00</b>	<b>3.067.706,25</b>
042		MERKEZİ YÖNETİM BUTCESINE DAIR İDARELERDEN ALINAN	735.000,00	771.750,00	810.337,50
043		DİĞER İDARELERDEN ALINAN BAĞIŞ VE YARDIMLAR	735.000,00	771.750,00	810.337,50
044		KURUMLARDAN VE KİŞİLERDEN ALINAN YARDIM VE BAĞIŞLAR	1.312.500,00	<b>1.378.125,00</b>	<b>1.447.031,25</b>
<b>05</b>		<b>DİĞER GELİRLER</b>	<b>19.589.000,00</b>	<b>20.568.450,00</b>	<b>21.596.872,50</b>
051		FAİZ GELİRLERİ	157.500,00	165.375,00	173.643,75
052		KİŞİ VE KURUMLARDAN ALINAN PAYLAR	17.042.750,00	17.894.887,50	18.789.631,88

**Menemen Belediyesi**  
**2012 Performans Programı**

053	PARA CEZALARI	2.205.000,00	2.315.250,00	2.431.012,50
059	DİĞER ÇEŞİTLİ GELİRLER	183.750,00	192.937,50	202.584,38
<b>06</b>	<b>SERMAYE GELİRLERİ</b>	<b>3.149.150,00</b>	<b>3.306.607,50</b>	<b>3.471.937,88</b>
061	TAŞINMAZ SATIŞ GELİRLERİ	2.590.550,00	2.720.077,50	2.856.081,38
062	TAŞINIR SATIŞ GELİRLERİ	525.000,00	551.250,00	578.812,50
063	ARAZİ VE MADDİ OLMAYAN VARLIKLARIN SATIŞI	2.100,00	2.205,00	2.315,25
064	DEĞERLİ KAĞITLARIN SATIŞI	31.500,00	33.075,00	34.728,75
<b>08</b>	<b>ALACAKLARDAN TAHSİLÂTLAR</b>	<b>11.550,00</b>	<b>12.127,50</b>	<b>12.733,88</b>
081	YURTIÇİ ALACAKLARDAN TAHSİLÂT	11.550,00	12.127,50	12.733,88
<b>TOPLAM</b>		<b>49.621.345,00</b>	<b>52.102.412,25</b>	<b>54.707.532,87</b>

**2-2012 MALİ YILI ÇOK YILLI GİDER BÜTÇESİ**

KURUMSAL KOD	DÜZEY	KOD	AÇIKLAMA			
	I	46	BELEDİYE			
	II	35	İZMİR			
	III	25	MENEMEN BELEDİYESİ			
	IV		GENEL			
KODU	AÇIKLAMA			BÜTÇE TEKLİFİ		
				2012 MALİ YILI BÜTÇESİ	İZLEYEN 1.YIL 2013 YILI	İZLEYEN 2.YIL 2014 YILI
I	II					
<b>01</b>		<b>PERSONEL GİDERLERİ</b>		<b>14.472.350,35</b>	<b>15.195.967,87 TL</b>	<b>15.955.766,26 TL</b>
01	1	MEMURLAR		2.304.536,85	2.419.763,69 TL	2.540.751,88 TL
01	2	SÖZLEŞMELİ PERSONEL		116.790,45	122.629,97 TL	128.761,47 TL
01	3	İŞÇİLER		11.708.606,50	12.294.036,83 TL	12.908.738,67 TL
01	4	GEÇİCİ PERSONEL		140.240,10	147.252,11 TL	154.614,71 TL
01	5	DİĞER PERSONEL		202.176,45	212.285,27 TL	222.899,54 TL
<b>02</b>		<b>SOSYAL GÜVENLİK KURUMLARINA DEVLET PRİMİ GİDERLERİ</b>		<b>2.499.838,70</b>	<b>2.624.830,64 TL</b>	<b>2.756.072,17 TL</b>
02	1	MEMURLAR		593.446,35	623.118,67 TL	654.274,60 TL
02	2	SÖZLEŞMELİ PERSONEL		32.980,50	34.629,53 TL	36.361,00 TL
02	3	İŞÇİLER		1.330.570,25	1.397.098,76 TL	1.466.953,70 TL
02	4	GEÇİCİ PERSONEL		541.672,95	568.756,60 TL	597.194,43 TL
02	5	DİĞER PERSONEL		1.168,65	1.227,08 TL	1.288,44 TL
<b>03</b>		<b>MAL VE HİZMET ALIM GİDERLERİ</b>		<b>16.232.013,90</b>	<b>17.043.614,60 TL</b>	<b>17.895.795,32 TL</b>
03	2	TÜKETİME YÖNELİK MAL VE MALZEME ALIMLARI		3.644.357,70	3.826.575,59 TL	4.017.904,36 TL

**Menemen Belediyesi**  
**2012 Performans Programı**

03	3	YOLLUKLAR	57.268,05	60.131,45 TL	63.138,03 TL
03	4	GÖREV GİDERLERİ	591.923,85	621.520,04 TL	652.596,04 TL
03	5	HİZMET ALIMLARI	2.512.065,15	2.637.668,41 TL	2.769.551,83 TL
03	6	TEMSİL VE TANITMA GİDERLERİ	1.053.967,95	1.106.666,35 TL	1.161.999,66 TL
03	7	MENKUL MAL ALIM, BAKIM VE ONARIM GİDERLERİ	2.374.695,75	2.493.430,54 TL	2.618.102,06 TL
03	8	GAYRİMENKUL MAL BAKIM VE ONARIM GİDERLERİ	5.761.864,50	6.049.957,73 TL	6.352.455,61 TL
03	9	TEDAVİ VE CENAZE GİDERLERİ	235.870,95	247.664,50 TL	260.047,72 TL
<b>04</b>		<b>FAİZ GİDERLERİ</b>	<b>1.365.892,50</b>	<b>1.434.187,13 TL</b>	<b>1.505.896,48 TL</b>
04	1	KAMU İDARELERİNE ÖDENEN İÇ BORÇ FAİZ GİDERLERİ	315.000,00	330.750,00 TL	347.287,50 TL
04	2	DİĞER İÇ BORÇ FAİZ GİDERLERİ	525.000,00	551.250,00 TL	578.812,50 TL
04	3	DIŞ BORÇ FAİZ GİDERLERİ	525.892,50	552.187,13 TL	579.796,48 TL
<b>05</b>		<b>CARİ TRANSFERLER</b>	<b>3.857.927,85</b>	<b>4.050.824,24 TL</b>	<b>4.253.365,45 TL</b>
05	1	GÖREV ZARARLARI	761.887,35	799.981,72 TL	839.980,80 TL
05	2	HAZİNE YARDIMLARI	26.878,95	28.222,90 TL	29.634,04 TL
05	3	KAR AMACI GÜTMİYEN KURULUŞLARA YAPILAN TRANSFERLER	836.136,00	877.942,80 TL	921.839,94 TL
05	4	HANE HALKINA YAPILAN TRANSFERLER	921.734,10	967.820,81 TL	1.016.211,85 TL
05	8	GELİRLERDEN AYRILAN PAYLAR	1.311.291,45	1.376.856,02 TL	1.445.698,82 TL
<b>06</b>		<b>SERMAYE GİDERLERİ</b>	<b>6.468.321,70</b>	<b>6.791.737,79 TL</b>	<b>7.131.324,67 TL</b>
06	1	MAMUL MAL ALIMLARI	256.259,85	269.072,84 TL	282.526,48 TL
06	4	GAYRİMENKUL ALIMLARI VE KAMULAŞTIRMASI	516.865,00	542.708,25 TL	569.843,66 TL
06	6	MENKUL MALLARIN BÜYÜK ONARIM GİDERLERİ	858.957,75	901.905,64 TL	947.000,92 TL
06	7	GAYRİMENKUL BÜYÜK ONARIM GİDERLERİ	4.836.239,10	5.078.051,06 TL	5.331.953,61 TL
<b>09</b>		<b>YEDEK ÖDENEKLER</b>	<b>4.725.000,00</b>	<b>4.961.250,00 TL</b>	<b>5.209.312,50 TL</b>
09	1	PERSONEL YEDEK ÖDENEĞİ	1.995.010,50	2.094.761,03 TL	2.199.499,08 TL
09	2	KUR FARKLARINI KARŞILAMA ÖDENEĞİ	10.755,15	11.292,91 TL	11.857,55 TL
09	3	YATIRIMLARI HIZLANDIRMA ÖDENEĞİ	12.789,00	13.428,45 TL	14.099,87 TL
09	4	ÖNGÖRÜLEMİYEN GİDERLER ÖDENEĞİ	23.373,00	24.541,65 TL	25.768,73 TL
09	5	DEPREM GİDERLERİNİ KARŞILAMA ÖDENEĞİ	1.661,10	1.744,16 TL	1.831,36 TL
09	6	YEDEK ÖDENEK	1.986.705,00	2.086.040,25 TL	2.190.342,26 TL
09	7	YENİ KURULACAK DAİRE VE İDARELERİN İHTİYAÇLARINI KARŞILAMA ÖDENEĞİ	28.575,75	30.004,54 TL	31.504,76 TL
09	9	DİĞER YEDEK ÖDENEKLER	666.130,50	699.437,03 TL	734.408,88 TL
<b>Genel Toplam</b>			<b>49.621.345,00</b>	<b>52.102.412,25</b>	<b>54.707.532,87</b>

**Menemen Belediyesi**  
**2012 Performans Programı**

**3-2012, 2013 VE 2014 YILLARINA AİT BİRİMLERE AİT BÜTÇELERİ**

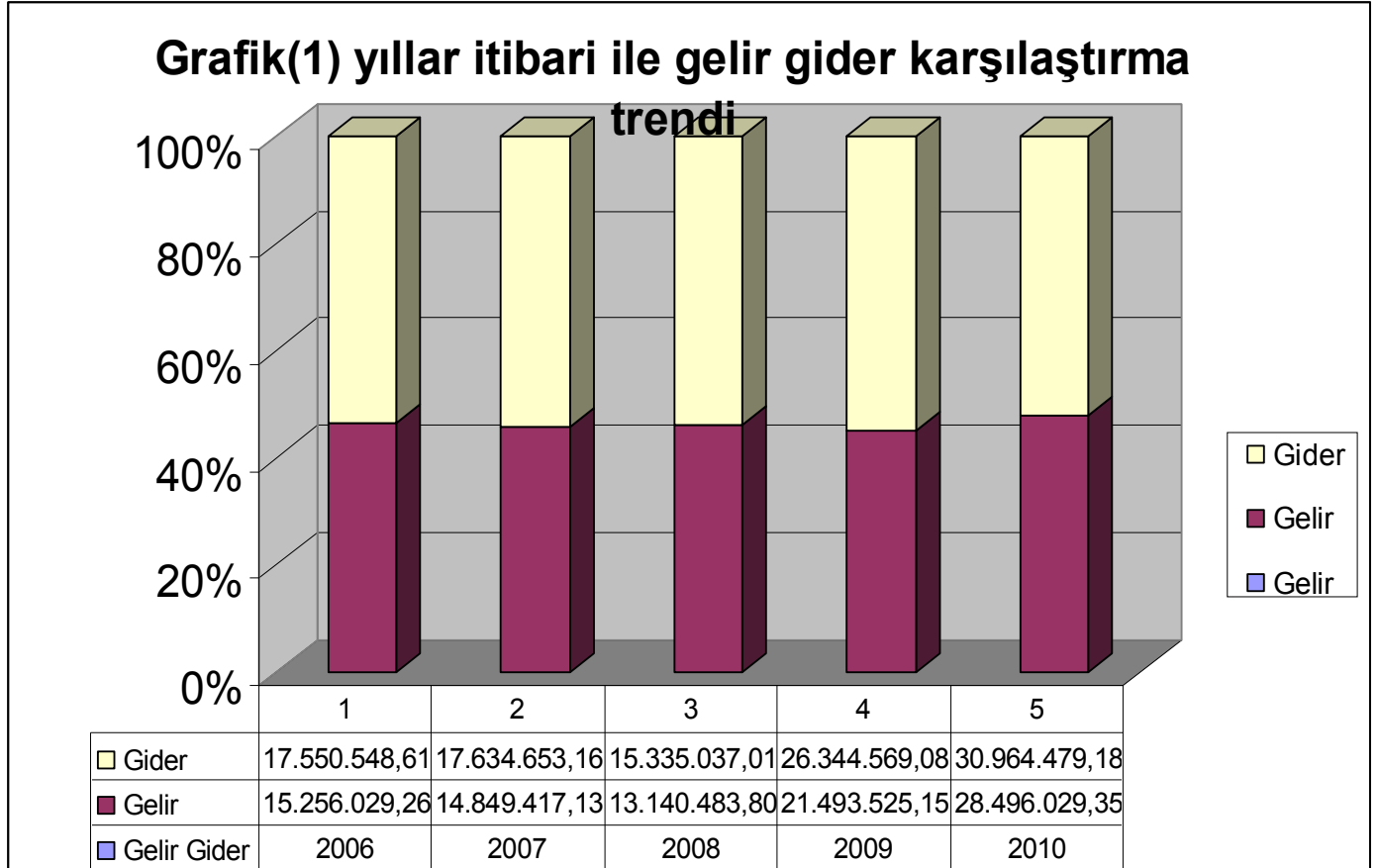
Harcama Birimleri	2012 BÜTÇESİ	2013 BÜTÇESİ	2014 BÜTÇESİ
02 ÖZEL KALEM MÜDÜRLÜĞÜ	2.167.308,15	2.275.673,56	2.389.457,24
18 YAZI İŞLERİ MÜDÜRLÜĞÜ	599.521,65	629.497,73	660.972,62
24 HUKUK İŞLERİ MÜDÜRLÜĞÜ	102.844,35	107.986,57	113.385,90
25 HALKLA İLİŞKİLER MÜDÜRLÜĞÜ	1.002.123,15	1.052.229,31	1.104.840,77
30 FEN İŞLERİ MÜDÜRLÜĞÜ	28.224.754,75	29.635.992,75	31.117.792,11
31 SOSYAL YARDIM İŞLERİ MÜDÜRLÜĞÜ	964.180,35	1.012.389,37	1.063.008,84
32 MALİ HİZMETLER MÜDÜRLÜĞÜ	9.510.056,85	9.985.559,69	10.484.837,68
33 İMAR İŞLERİ MÜDÜRLÜĞÜ	0,00	0,00	0,00
34 SAĞLIK HİZMETLERİ MÜDÜRLÜĞÜ	261.780,75	274.869,79	288.613,28
35 TEMİZLİK VE ÇEVRE KORUMA HİZ.	5.202.313,20	5.462.428,86	5.735.550,30
36 ZABITA HİZMETLERİ	1.117.821,60	1.173.712,68	1.232.398,31
37 ETÜT PROJE MÜDÜRLÜĞÜ	468.640,20	492.072,21	516.675,82
<b>GENEL TOPLAM</b>	<b>49.621.345,00</b>	<b>52.102.412,25</b>	<b>54.707.532,87</b>

**4-2006-2010 MALİ YILLARI ARASI GELİR GİDER DURUM TABLO VE GRAFİKLERİ**

**Tablo (1)Yıllar İtibari İle Gelirin Giderin Karşılama Trendi**

Gelir Gider	2006	2007	2008	2009	2010
Gelir	15.256.029,26	14.849.417,13	13.140.483,80	21.493.525,15	28.496.029,35
Gider	17.550.548,61	17.634.653,16	15.335.037,01	26.344.569,08	30.964.479,18

**Grafik (1)Yıllar İtibari İle Gelirin Giderin Karşılama Trendi**

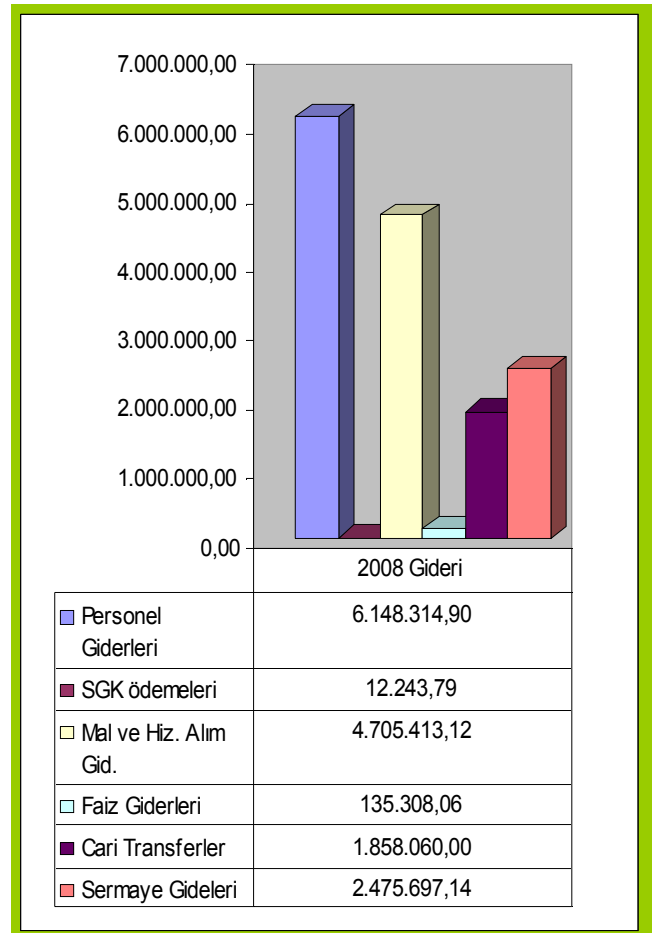
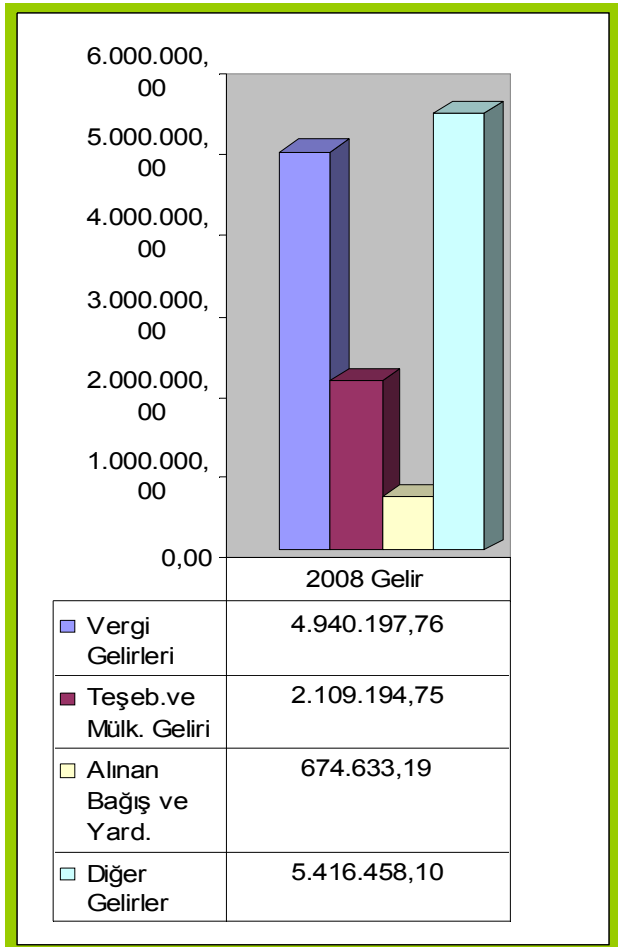


**Menemen Belediyesi**  
**2012 Performans Programı**

**Tablo (2) 2008 Malı Yılı Gelir ve Gider Kesin Hesabı Durum Tablosu**

Gelirin Çeşidi	2008 Gelir	Giderin Çeşidi	2008 Gideri
Vergi Gelirleri	4.940.197,76	Personel Giderleri	6.148.314,90
Teşeb.ve Mülk. Geliri	2.109.194,75	SGK ödemeleri	12.243,79
Alınan Bağış ve Yard.	674.633,19	Mal ve Hiz. Alım Gid.	4.705.413,12
Diğer Gelirler	5.416.458,10	Faiz Giderleri	135.308,06
		Cari Transferler	1.858.060,00
		Sermaye Gidenleri	2.475.697,14
<b>TOPLAM</b>	<b>13.140.483,80</b>	<b>TOPLAM</b>	<b>15.335.037,01</b>

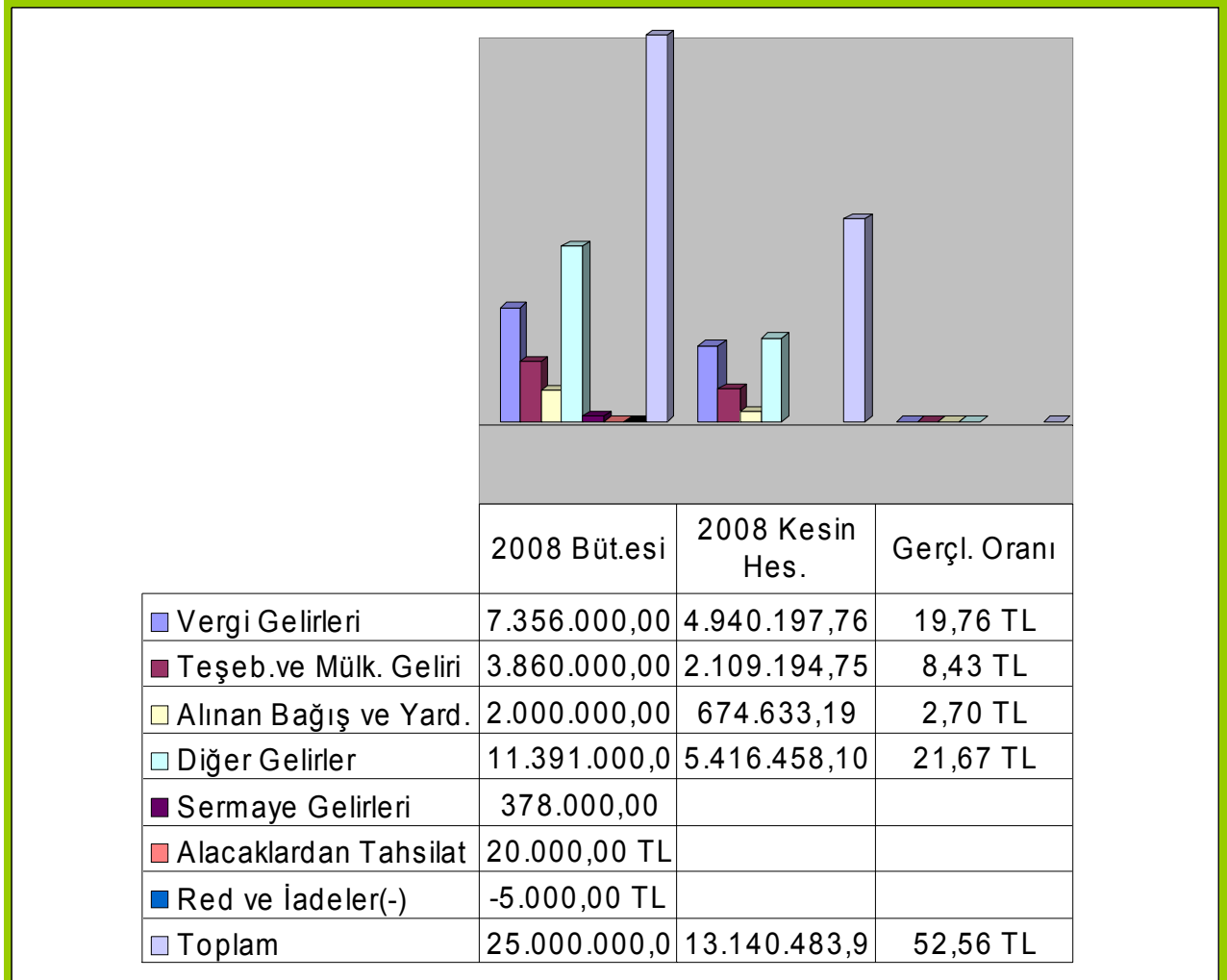
**Grafik (2) 2008 Malı Yılı Gelir ve Gider Kesin Hesabı Durum Grafiği**



**Menemen Belediyesi**  
**2012 Performans Programı**

**Tablo(3) 2008 Yılı Gelir Bütçesine Göre Gerçekleşme Oranı**

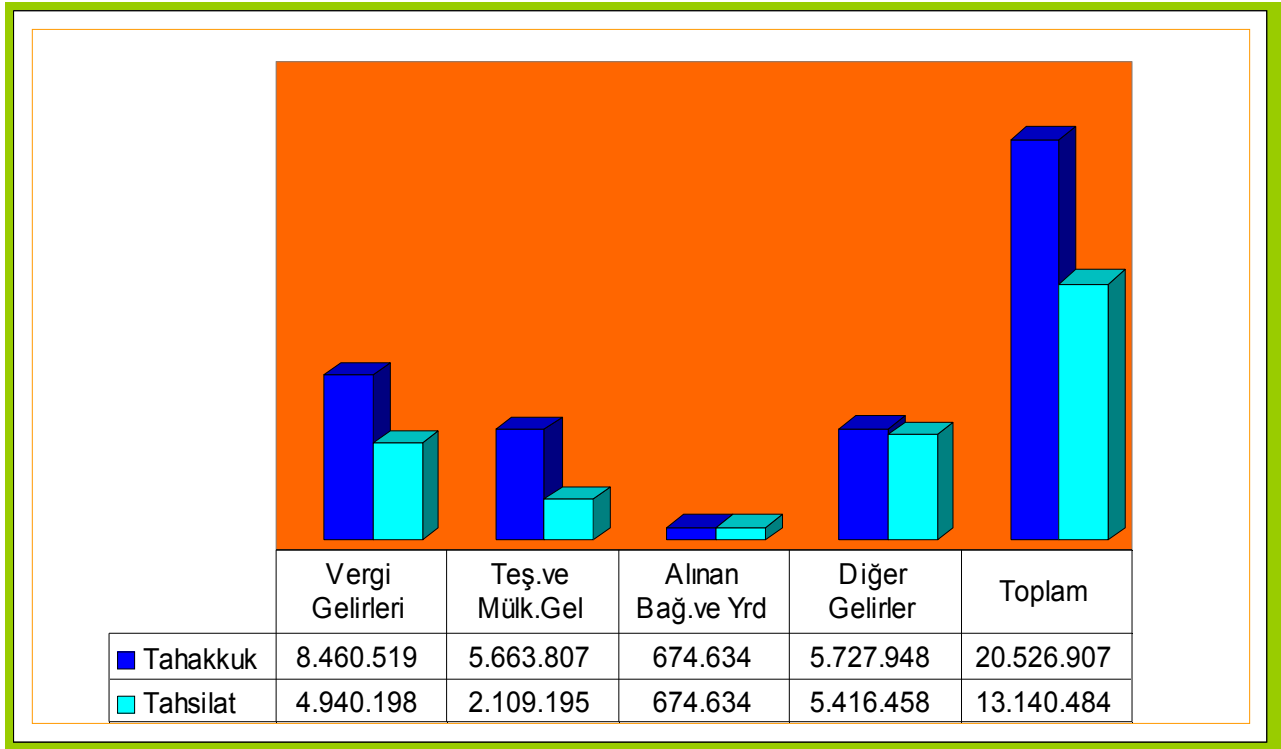
Gelirin Çeşidi	2008 Bütçesi	2008 Kesin Hesabı	Gerçekleşme Oranı
Vergi Gelirleri	7.356.000,00	4.940.197,76	19,76
Teşeb.ve Mülk. Geliri	3.860.000,00	2.109.194,75	8,44
Alınan Bağış ve Yard.	2.000.000,00	674.633,19	2,70
Diğer Gelirler	11.391.000,00	5.416.458,10	21,67
Sermaye Gelirleri	378.000,00		
Alacaklardan Tahsilat	20.000,00		
Red ve İadeler(-)	-5.000,00		
<b>Toplam</b>	<b>25.000.000,00</b>	<b>13.140.483,95</b>	<b>52,57</b>



**Grafik(3) 2008 Yılı Gelir Bütçesine Göre Gerçekleşme Oranı**

**Menemen Belediyesi  
2012 Performans Programı**

**Grafik (4) 2008 Mali Yılı Gelir Kesin Hesabı Durum Grafiği**



**Menemen Belediyesi**  
**2012 Performans Programı**

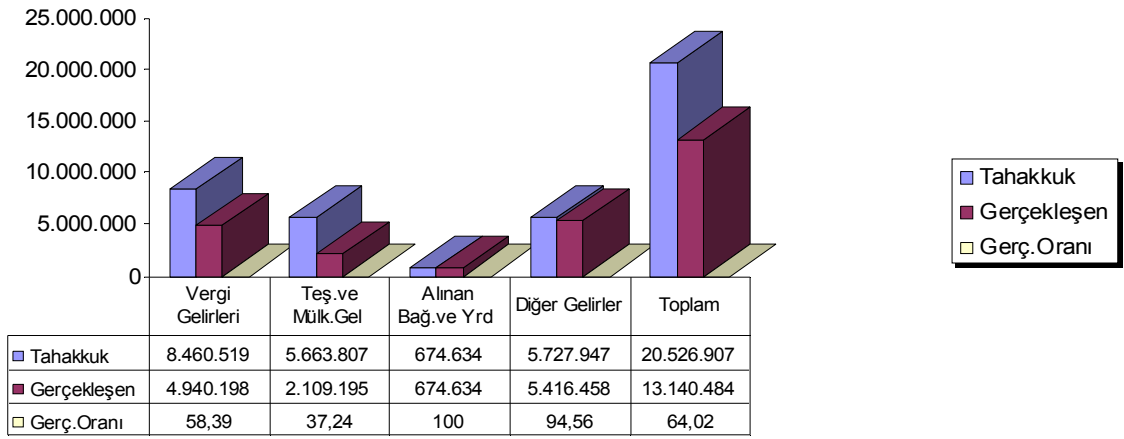
<b>MENEMEN BELEDİYESİ 2008 YILI GELİR TAHAKKUK VE TAHSİLÂT HESAP TABLOSU</b>			
<b>GELİRİN KODU</b>	<b>AÇIKLAMA</b>	<b>2008 YILI TAHAKKUKU</b>	<b>2008 YILI GELİRİ</b>
<b>01</b>	<b>VERGİ GELİRLERİ</b>	<b>8.460.519,30</b>	<b>4.940.197,76</b>
012	Mülkiyet Üzerinden Alınan Vergiler	5.923.186,28	2.753.881,56
0129	Mülkiyet Üzerinden Alınan Diğer Vergiler	5.923.186,28	2.753.881,56
012951	Bina Vergisi	3.119.568,15	1.443.927,92
012952	Arsa Vergisi	1.564.633,18	828.513,47
012953	Arazi Vergisi	225.223,63	69.110,86
012954	Çevre Temizlik Vergisi	1.013.761,32	412.329,31
013	Dâhilde Alınan Mal Ve Hizmet Vergisi	1.086.302,66	735.285,84
0132	Özel Tüketim Vergileri	516.037,48	516.037,48
013251	Haberleşme Vergisi	39.257,56	39.257,56
013252	Elektrik Ve Havagazı Tüketim Vergisi	476.779,92	476.779,92
0139	Dâhilde Alınan Diğer Mal Ve Hizmet Ver.	570.265,18	219.248,36
013951	Eğlence Vergisi	86.360,18	86.360,18
013952	Yangın Sigortası Vergisi	8.091,48	8.091,48
013953	İlan Reklam Vergisi	475.813,52	124.796,70
016	Harçlar	1.451.030,36	1.451.030,36
0169	Diğer Harçlar	1.451.030,36	1.451.030,36
016953	İşgal Harcı	818.121,50	818.121,50
016954	İşyeri Açma İzin Harcı	48.245,00	48.245,00
016956	Ölçü Ve Tartı Aletleri Muayene Harcı	171,25	171,25
016957	Tatil Günlerinde Çalışma Ruhsat Harcı	20.497,00	20.497,00
016958	Tellallık Harcı	35.674,40	35.674,40
016999	Diğer Harçlar	528.321,21	528.321,21
<b>03</b>	<b>TEŞEBBÜS VE MÜLKİYET GELİRİ</b>	<b>5.663.806,79</b>	<b>2.109.194,75</b>
031	Mal Ve Hizmet Satış Gelirleri	135.291,71	63.708,27
0311	Mal Satış Gelirleri	16.277,00	16.277,00
031101	Şartname Basılı Evrak Form Satış Gelirleri	361,00	361,00
031199	Diğer Mal Satış Gelirleri	15.916,00	15.916,00

**Menemen Belediyesi**  
**2012 Performans Programı**

0312	Hizmet Gelirleri	119.014,71	47.431,27
031240	Otopark İşletmesi Gelirleri	38.507,27	38.507,27
031299	Diğer Hizmet Gelirleri	8.924,00	8.924,00
034	Kurumlar Hâsılatı	503.589,00	503.589,00
0345	Mahalli İdareler Kurumlar Hâsılatı	503.589,00	503.589,00
034554	Ekonomik Faaliyetler Hâsılatı	503.589,00	503.589,00
035	Kurumlar Karları	2.161.493,50	1.066.955,59
0355	Mahalli İdareler	2.161.493,50	1.066.955,59
035558	Su Hizmetlerine İlişkin Kurum Karları	2.161.493,50	1.066.955,59
036	Kira Gelirleri	2.863.432,58	474.941,89
0361	Taşınmaz Kiraları	2.863.432,58	474.941,89
036199	Diğer Taşınmaz Kira Gelirleri	2.863.432,58	474.941,89
<b>04</b>	<b>ALINAN BAĞIŞ VE YARDIMLAR</b>	<b>674.933,19</b>	<b>674.933,19</b>
043	Diğer İdarelerden Alınan Bağış Ve Yardımlar	<b>674.933,19</b>	<b>674.933,19</b>
043102	Mahalli İdarelerden Alınan Bağış Ve Yardımlar	674.633,19	674.633,19
<b>05</b>	<b>DİĞER GELİRLER</b>	<b>5.727.947,67</b>	<b>5.416.458,10</b>
052	Kişi Ve Kurumlardan Alınan Paylar	4.899.369,63	4.855.551,64
0522	Vergi Ve Harç Gelirlerinden Alınan Paylar	4.643.151,09	4.643.151,09
052251	Merkezi İdare Vergi Gelirlerinden Alınan Paylar	4.643.151,09	4.643.151,09
0524	Kamu Harcamalarına Katılma Payları	256.218,54	212.400,55
052451	Kanalizasyon Harcamalarına Katılma Payları	122.274,88	122.274,88
052452	Su Tesisi Harcamalarına Katılma Payları	16.842,57	7.211,00
052453	Yol Harcamalarına Katılma Payları	117.101,09	82.914,67
053	Para Cezaları	707.948,94	440.277,36
0532	İdari Para Cezaları	277.669,83	9.998,25
053299	Diğer İdari Para Cezaları	277.669,83	9.998,25
0534	Vergi Cezaları	430.279,11	430.279,11
053401	Vergi Ve Diğer Amme Alacakları Gecikme Zamları	183,89	183,89
053499	Diğer Vergi Cezaları	430.095,22	430.095,22
059	Diğer Çeşitli Gelirler	120.629,10	120.629,10
0591	Diğer Çeşitli Gelirler	120.629,10	120.629,10
059106	Kişilerden Alacaklar	6.911,22	6.911,22
059199	Yukarıda Tanımlanmayan Diğer Çeşitli Gelirler	113.717,88	113.717,88
<b>Toplam</b>		<b>20.526.906,95</b>	<b>13.140.483,80</b>

**Menemen Belediyesi**  
**2012 Performans Programı**

**2008 Malı Yılı Gelir tahakkuklarına göre tahsilat oranı**

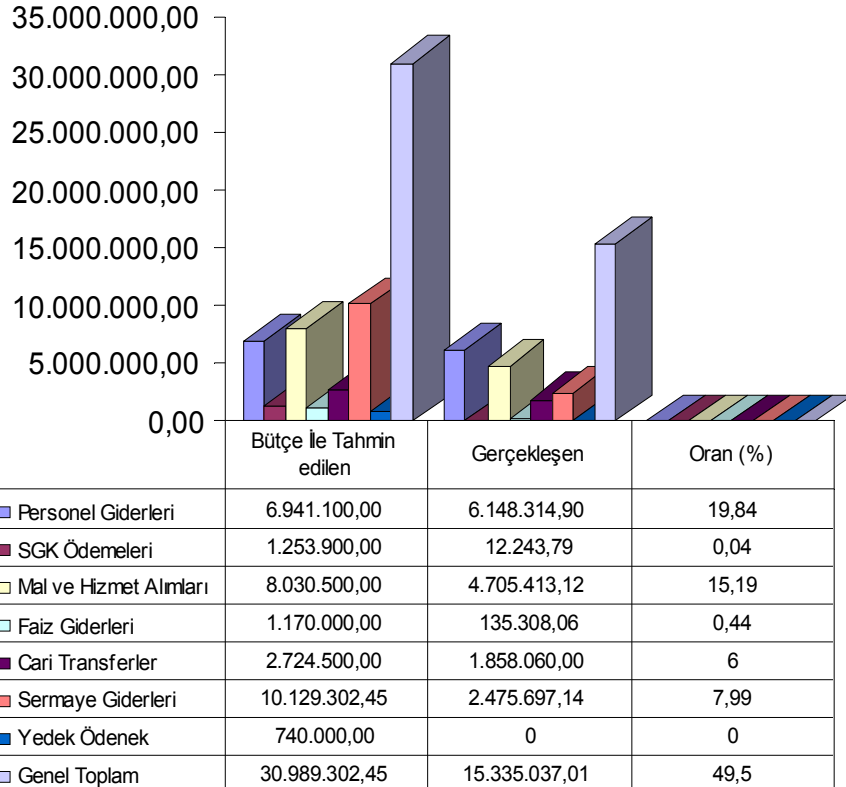


**Menemen Belediyesi**  
**2012 Performans Programı**

**2008 Yılı Gider Bütçesi Ve Kesin Hesabı**  
**Tablo (6)2008 yılı gider bütçesine göre gerçekleşme oranları**

Açıklama	Bütçe İle Tahmin edilen	Gerçekleşen	Oran (%)
Personel Giderleri	6.941.100,00	6.148.314,90	19,84
SGK Ödemeleri	1.253.900,00	12.243,79	0,04
Mal ve Hizmet Alımları	8.030.500,00	4.705.413,12	15,19
Faiz Giderleri	1.170.000,00	135.308,06	0,44
Cari Transferler	2.724.500,00	1.858.060,00	6,00
Sermaye Giderleri	10.129.302,45	2.475.697,14	7,99
Yedek Ödenek	740.000,00	0,00	0,00
<b>Genel Toplam</b>	<b>30.989.302,45</b>	<b>15.335.037,01</b>	<b>49,50</b>

**2008 Malı Yılı Giderbütçesi Gerçekleşme oranı**



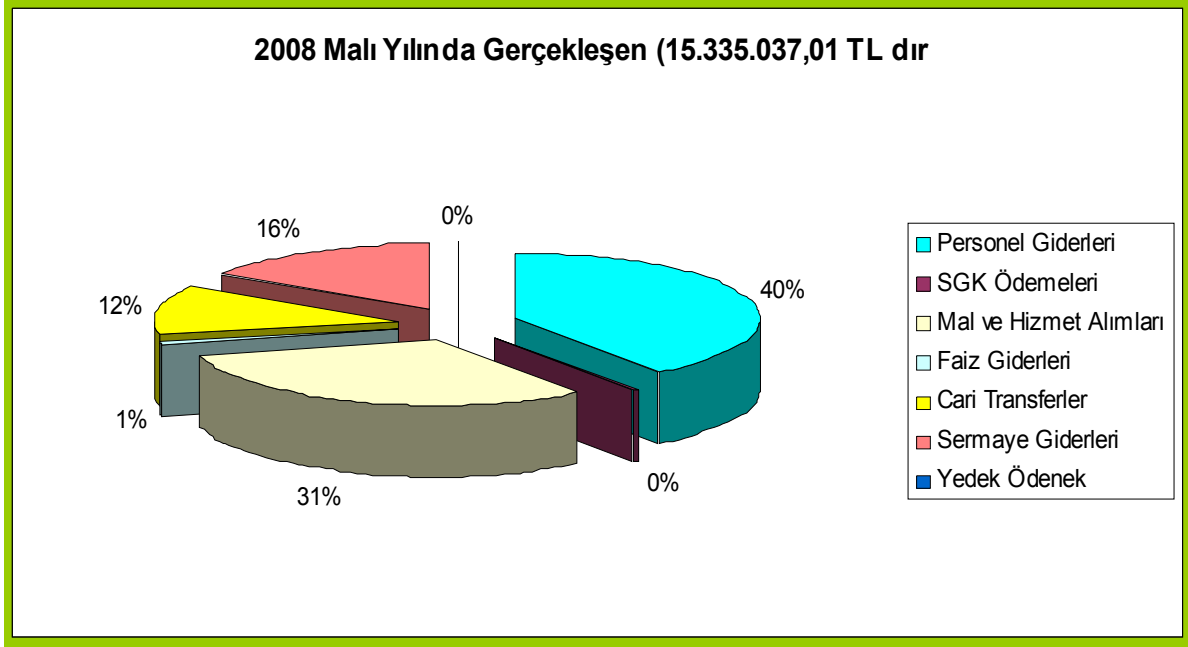
**Grafik (6) 2008 Malı Yılı Gider Bütçesi Gerçekleştirme Grafiği**

**Menemen Belediyesi**  
**2012 Performans Programı**

**Tablo (7) 2008 Malı yılı Kesin Hesap Dağılım Tablosu**

Açıklama	Gerçekleşen	Oran (%)
Personel Giderleri	6.148.314,90	40,00
SGK Ödemeleri	12.243,79	0,08
Mal ve Hizmet Alımları	4.705.413,12	31,00
Faiz Giderleri	135.308,06	1,00
Cari Transferler	1.858.060,00	12,00
Sermaye Giderleri	2.475.697,14	16,00
Yedek Ödenek	0,00	
<b>Genel Toplam</b>	<b>15.335.037,01</b>	<b>100,00</b>

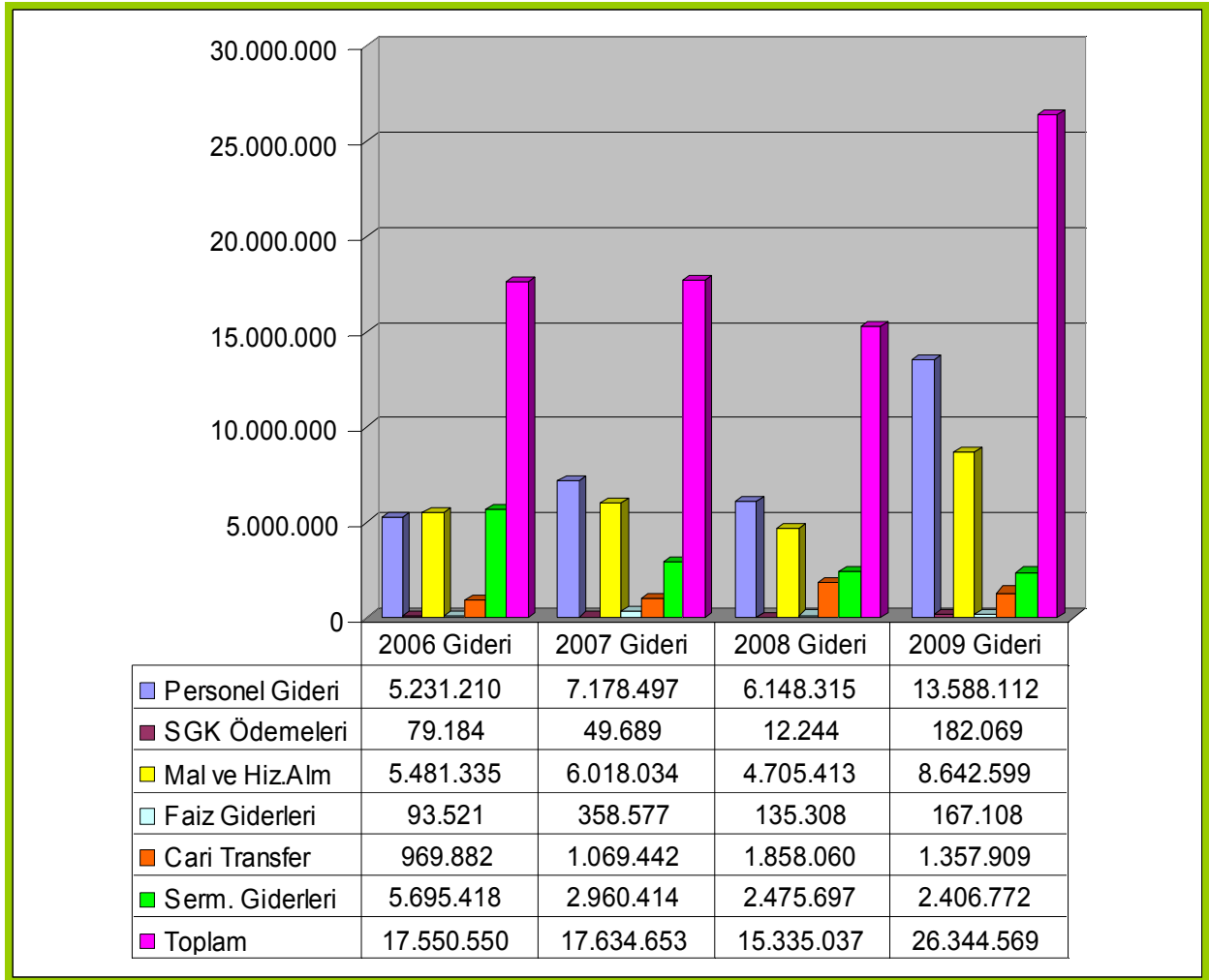
**Grafik (7) 2008 Malı yılı Kesin Hesap Dağılım Grafiği**



**Menemen Belediyesi**  
**2012 Performans Programı**

**Tablo (8) Yıllar İtibari İle Gider Kesin Hesap tablosu**

Yıllar	2006 Gideri	2007 Gideri	2008 Gideri	2009 Gideri
Personel Gideri	5.231.210	7.178.497	6.148.315	13.588.112
SGK Ödemeleri	79.184	49.689	12.244	182.069
Mal ve Hizmet Alımları	5.481.335	6.018.034	4.705.413	8.642.599
Faiz Giderleri	93.521	358.577	135.308	167.108
Cari Transfer	969.882	1.069.442	1.858.060	1.357.909
Sermaye. Giderleri	5.695.418	2.960.414	2.475.697	2.406.772
<b>Toplam</b>	<b>17.550.550</b>	<b>17.634.653</b>	<b>15.335.037</b>	<b>26.344.569</b>



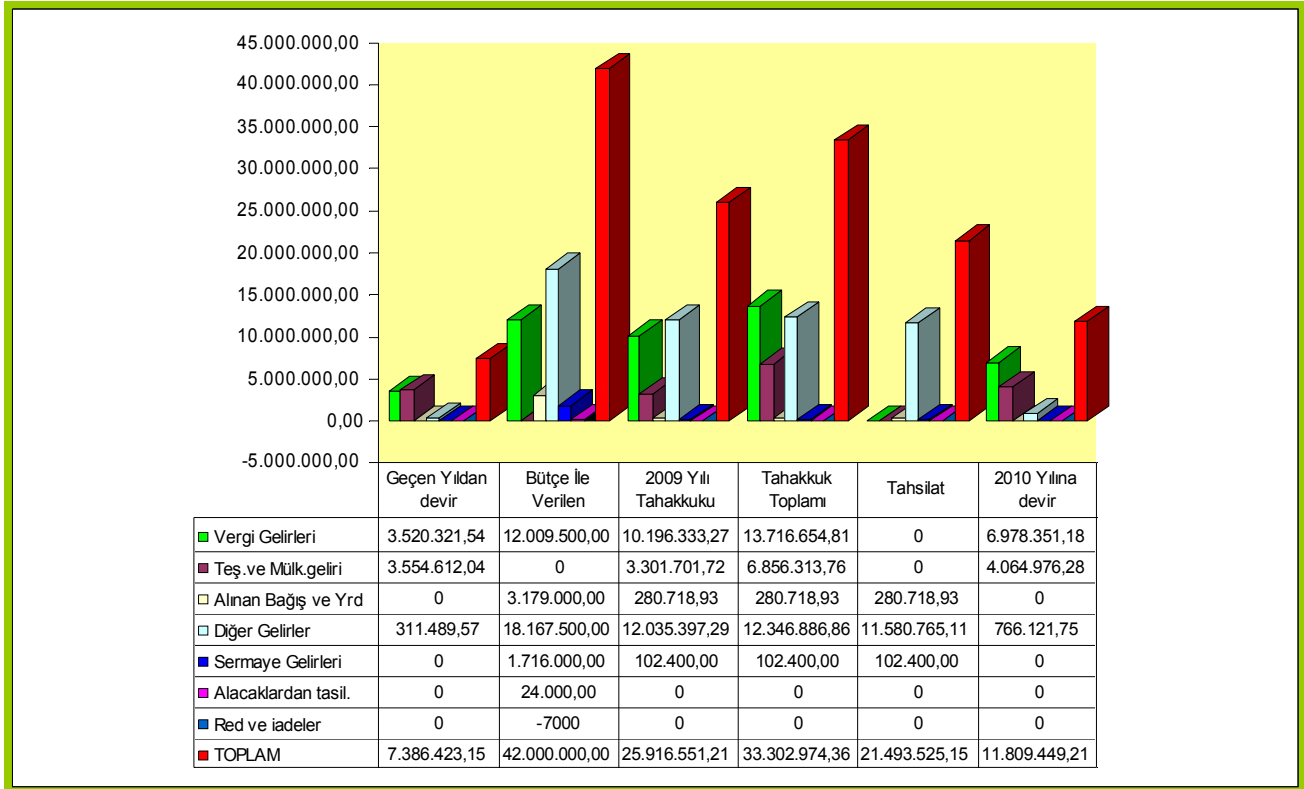
**Grafik (8) Yıllar İtibari İle Gider Kesin Hesap grafiği**

**Menemen Belediyesi**  
**2012 Performans Programı**

**2009 Malı Yılı Gelir Kesin Hesabı Cetveli**  
**Tablo (9) Ekonomik Sınıflandırmanın 1. Düzeyine Göre Tablo**

Gelir Çeşidi	Geçen Yılda devir	Bütçe İle Verilen	2009 Yılı Tahakkuku	Tahakkuk Toplamı	Tahsilat	2010 Yılına devir
Vergi Gelirleri	3.520.321,54	12.009.500,00	10.196.333,27	13.716.654,81	6.738.303,63	6.978.351,18
Teş.ve Mülk.geliri	3.554.612,04	6.911.000,00	3.301.701,72	6.856.313,76	2.791.337,48	4.064.976,28
Alınan Bağış ve Yrd	0,00	3.179.000,00	280.718,93	280.718,93	280.718,93	0,00
Diğer Gelirler	311.489,57	18.167.500,00	12.035.397,29	12.346.886,86	11.580.765,11	766.121,75
Sermaye Gelirleri	0,00	1.716.000,00	102.400,00	102.400,00	102.400,00	0,00
Alacaklardan tasıl.	0,00	24.000,00	0,00	0,00	0,00	0,00
Red ve iadeler	0,00	-7000,00	0,00	0,00	0,00	0,00
<b>TOPLAM</b>	<b>7.386.423,15</b>	<b>42.000.000,00</b>	<b>25.916.551,21</b>	<b>33.302.974,36</b>	<b>21.493.525,15</b>	<b>11.809.449,21</b>

**Grafik (9) 2009 yılı Ekonomik Sınıflandırmanın 1. Düzeyine Göre Grafiği**



**Menemen Belediyesi**  
**2012 Performans Programı**

<b>MENEMEN BELEDİYESİ 2009 MALİ YILI GELİR CETVELİ KESİN HESAP DÖKÜMÜ</b>								
Bütçe Yılı: 2009								
GELİRİN KODU		AÇIKLAMA		Bütçeile Tahmin Edilen	Toplam Tahakkuk	2009 Yılı Tahsilatı	2010 Yılına Devreden Tahakkuk	Tahsil Oranı
<b>01</b>			<b>VERGİ GELİRLERİ</b>	<b>12.009.500,00</b>	<b>13.716.654,81</b>	<b>6.738.303,63</b>	<b>6.978.351,18</b>	<b>49</b>
01	2		Mülkiyet Üzerinden Alınan Vergiler	6.042.000,00	10.755.068,47	4.326.784,39	6.428.284,08	40
01	2	9	Mülkiyet Üzerinden Alınan Diğer Vergiler	6.042.000,00	10.755.068,47	4.326.784,39	6.428.284,08	40
01	2	9	51 Bina Vergisi	2.520.000,00	5.782.140,74	2.351.299,75	3.430.840,99	41
01	2	9	52 Arsa Vergisi	1.708.000,00	3.440.379,78	1.315.959,29	2.124.420,49	38
01	2	9	53 Arazi Vergisi	574.000,00	545.495,20	187.551,01	357.944,19	34
01	2	9	54 Çevre Temizlik Vergisi	1.240.000,00	987.052,75	471.974,34	515.078,41	48
01	3		Dâhilde Alınan Mal Ve Hizmet Vergisi	1.387.000,00	973.249,22	423.182,12	550.067,10	43
01	3	2	Özel Tüketim Vergileri	651.000,00	64.231,90	64.231,90	0,00	100
01	3	2	51 Haberleşme Vergisi	158.000,00	64.231,90	64.231,90	0,00	100
01	3	2	52 Elektrik Ve Havagazı Tüketim Vergisi	493.000,00	0,00	0,00	0,00	0
01	3	9	Dahilde Alınan Diğer Mal Ve Hizmet Ver.	736.000,00	909.017,32	358.950,22	550.067,10	39
01	3	9	51 Eğlence Vergisi	376.000,00	194.115,14	194.115,14	0,00	100
01	3	9	52 Yangın Sigortası Vergisi	36.000,00	4.707,63	4.707,63	0,00	100
01	3	9	53 İlan Reklam Vergisi	324.000,00	710.194,55	160.127,45	550.067,10	23
01	6		Harçlar	4.527.500,00	1.987.644,61	1.987.644,61	0,00	100
01	6	9	Diğer Harçlar	4.527.500,00	1.987.644,61	1.987.644,61	0,00	100
01	6	9	51 Bina İnşaat Harcı	520.000,00	12.637,75	12.637,75	0,00	100
01	6	9	52 Hayvan Kesimi Muayene Ve Denetleme Harcı	11.000,00	100,00	100,00	0,00	100

**Menemen Belediyesi**  
**2012 Performans Programı**

01	6	9	53	İşgal Harcı	1.950.000,00	360.302,50	360.302,50	0,00	100
01	6	9	54	İşyeri Açma İzin Harcı	240.000,00	86.045,00	86.045,00	0,00	100
01	6	9	56	Ölçü Ve Tartı Aletleri Muayene Harcı	25.500,00	2.198,10	2.198,10	0,00	100
01	6	9	57	Tatil Günlerinde Çalışma Ruhsat Harcı	210.000,00	30.876,27	30.876,27	0,00	100
01	6	9	58	Tellallık Harcı	24.000,00	57.762,46	57.762,46	0,00	100
01	6	9	59	Toptancı Hali Resmi	2.000,00	19.040,75	19.040,75	0,00	100
01	6	9	60	Yapı Kullanma İzin Harcı	355.000,00	56.940,13	56.940,13	0,00	100
01	6	9	99	Diğer Harçlar	1.190.000,00	1.361.741,65	1.361.741,65	0,00	100
01	9			Başka Yerde Sınıflandırılmayan Vergiler	53.000,00	692,51	692,51	0,00	100
01	9	1		Kaldırılan Vergi Artıkları	0,00	15,40	15,40	0,00	100
01	9	1	01	Kaldırılan Vergi Artıkları	0,00	15,40	15,40	0,00	100
01	9	9		Başka Yerde Sınıflandırılmayan Diğer Vergiler	53.000,00	677,11	677,11	0,00	100
01	9	9	99	Başka Yerde Sınıflandırılmayan Diğer Vergiler	53.000,00	677,11	677,11	0,00	100
<b>03</b>				<b>TEŞEBBÜS VE MÜLKİYET GELİRİ</b>	<b>6.911.000,00</b>	<b>6.856.313,76</b>	<b>2.791.337,48</b>	<b>4.064.976,28</b>	<b>41</b>
03	1			Mal Ve Hizmet Satış Gelirleri	649.500,00	431.157,98	359.574,54	71.583,44	83
03	1	1		Mal Satış Gelirleri	156.000,00	24.693,38	24.693,38	0,00	100
03	1	1	01	Şartname Basılı Evrak Form Satış Gelirleri	85.000,00	3.159,00	3.159,00	0,00	100
03	1	1	99	Diğer Mal Satış Gelirleri	71.000,00	21.534,38	21.534,38	0,00	100
03	1	2		Hizmet Gelirleri	493.500,00	406.464,60	334.881,16	71.583,44	82
03	1	2	02	Muayene Denetim Ve Kontrol Ücretleri	3.000,00	71.583,44	0,00	71.583,44	0
03	1	2	11	İlan Ve Reklam Gelirleri	9.000,00	0,00	0,00	0,00	0
03	1	2	40	Otopark İşletmesi Gelirleri	55.000,00	74.947,78	74.947,78	0,00	100
03	1	2	99	Diğer Hizmet Gelirleri	426.500,00	259.933,38	259.933,38	0,00	100

**Menemen Belediyesi**  
**2012 Performans Programı**

03	4			Kurumlar Hasılatı	1.508.500,00	378.273,64	378.273,64	0,00	100
03	4	5		Mahalli İdareler Kurumlar Hasılat	1.433.500,00	325.248,95	325.248,95	0,00	100
03	4	5	51	Çevre Ve Esenlik Faaliyetleri Hasılatı	8.000,00	0,00	0,00	0,00	0
03	4	5	52	Doğalgaz Hizmetleri Hasılatı	2.000,00	0,00	0,00	0,00	0
03	4	5	53	Eğitim Faaliyetleri Hasılatı	2.000,00	0,00	0,00	0,00	0
03	4	5	54	Ekonomik Faaliyetler Hasılatı	1.256.000,00	317.968,62	317.968,62	0,00	100
03	4	5	55	Kültürel Faaliyetler Hasılatı	95.000,00	0,00	0,00	0,00	0
03	4	5	56	Sağlık Hizmetleri Hasılatı	1.000,00	0,00	0,00	0,00	0
03	4	5	57	Sosyal Hizmetler Hasılatı	28.500,00	0,00	0,00	0,00	0
03	4	5	59	Ulaştırma Hizmetleri Hasılatı	41.000,00	7.280,33	7.280,33	0,00	100
03	4	9		Diğer Kurumlar Hasılatı	75.000,00	53.024,69	53.024,69	0,00	100
03	4	9	99	Diğer Kurumlar Hasılatı	75.000,00	53.024,69	53.024,69	0,00	100
03	5			Kurumlar Karları	540.000,00	1.708.389,04	1.005.946,14	702.442,90	59
03	5	5		Mahalli İdareler	540.000,00	1.708.389,04	1.005.946,14	702.442,90	59
03	5	5	58	Su Hizmetlerine İlişkin Kurum Karları	540.000,00	1.708.389,04	1.005.946,14	702.442,90	59
03	6			Kira Gelirleri	4.213.000,00	4.338.493,10	1.047.543,16	3.290.949,94	24
03	6	1		Taşınmaz Kiraları	3.976.000,00	4.338.493,10	1.047.543,16	3.290.949,94	24
03	6	1	03	Sosyal Tesisi Kira Gelirleri	85.000,00	0,00	0,00	0,00	0
03	6	1	04	Spor Tesisi Kira Gelirleri	11.000,00	0,00	0,00	0,00	0
03	6	1	99	Diğer Taşınmaz Kira Gelirleri	3.880.000,00	4.338.493,10	1.047.543,16	3.290.949,94	24
03	6	2		Taşınır Kiralar	237.000,00	0,00	0,00	0,00	0
03	6	2	01	Taşınır Kira Gelirleri	237.000,00	0,00	0,00	0,00	0
<b>04</b>				<b>ALINAN BAĞIŞ VE YARDIMLAR</b>	<b>3.179.000,00</b>	<b>280.718,93</b>	<b>280.718,93</b>	<b>0,00</b>	<b>100</b>
04	2			Merkezi Yönetim Bütçesine Dair İdarelerden Alınan	790.000,00	19.466,88	19.466,88	0,00	100
04	2	1		Cari	680.000,00	0,00	0,00	0,00	0

**Menemen Belediyesi**  
**2012 Performans Programı**

04	2	1	01	Hazine Yardımı	680.000,00	0,00	0,00	0,00	0
04	2	2		Sermaye	110.000,00	19.466,88	19.466,88	0,00	100
04	2	2	01	Hazine Yardımı	110.000,00	19.466,88	19.466,88	0,00	100
04	3			Diğer İdarelerden Alınan Bağış Ve Yardımlar	976.000,00	260.136,10	260.136,10	0,00	100
04	3	1		Cari	594.000,00	260.136,10	260.136,10	0,00	100
04	3	1	02	Mahalli İdarelerden Alınan Bağış Ve Yardımlar	594.000,00	260.136,10	260.136,10	0,00	100
04	3	2		Sermaye	382.000,00	0,00	0,00	0,00	0
04	3	2	02	Mahalli İdarelerden Alınan Bağış Ve Yardımlar	382.000,00	0,00	0,00	0,00	0
04	4			Kurumlardan Ve Kişilerden Alınan Yardım Ve Bağışlar	1.413.000,00	1.115,95	1.115,95	0,00	100
04	4	1		Cari	1.111.000,00	1.115,95	1.115,95	0,00	100
04	4	1	01	Kurumlardan Alınan Bağış Ve Yardımlar	740.000,00	0,00	0,00	0,00	0
04	4	1	02	Kişilerden Alınan Bağış Ve Yardımlar	371.000,00	1.115,95	1.115,95	0,00	100
04	4	2		Sermaye	302.000,00	0,00	0,00	0,00	0
04	4	2	01	Kurumlardan Alınan Bağış Ve Yardımlar	176.000,00	0,00	0,00	0,00	0
04	4	2	02	Kişilerden Alınan Bağış Ve Yardımlar	126.000,00	0,00	0,00	0,00	0
<b>05</b>				<b>DİĞER GELİRLER</b>	<b>18.167.500,00</b>	<b>12.346.886,86</b>	<b>11.580.765,11</b>	<b>766.121,75</b>	<b>94</b>
05	1			Faiz Gelirleri	156.000,00	53.411,36	53.411,36	0,00	100
05	1	8		Vergi,Resim Ve Harç Gelirleri	156.000,00	53.411,36	53.411,36	0,00	100
05	1	8	01	Vergi ,Resim Ve Harç Gelirleri	156.000,00	53.411,36	53.411,36	0,00	100
05	2			Kişi Ve Kurumlardan Alınan Paylar	15.899.000,00	10.184.705,72	9.925.352,35	259.353,37	97
05	2	2		Vergi Ve Harç Gelirlerinden Alınan Paylar	14.293.000,00	8.570.556,71	8.570.556,71	0,00	100
05	2	2	51	Merkezi İdare Vergi Gelirlerinden Alınan Paylar	14.043.000,00	8.492.358,83	8.492.358,83	0,00	100

**Menemen Belediyesi**  
**2012 Performans Programı**

05	2	2	52	Çevre Temizlik Vergisinden Alınan Paylar	250.000,00	78.197,88	78.197,88	0,00	100
05	2	4		Kamu Harcamalarına Katılma Payları	1.606.000,00	1.614.149,01	1.354.795,64	259.353,37	84
05	2	4	51	Kanalizasyon Harcamalarına Katılma Payları	260.000,00	1.044.844,73	1.044.844,73	0,00	100
05	2	4	52	Su Tesisi Harcamalarına Katılma Payları	325.000,00	28.732,76	19.851,65	8.881,11	69
05	2	4	53	Yol Harcamalarına Katılma Payları	885.000,00	539.731,52	289.259,26	250.472,26	54
05	2	4	99	Diğer Harcamalara Katılma Payları	136.000,00	840,00	840,00	0,00	100
05	3			Para Cezaları	1.957.000,00	1.164.868,96	658.100,58	506.768,38	56
05	3	2		İdari Para Cezaları	416.000,00	533.136,91	26.368,53	506.768,38	4,9
05	3	2	99	Diğer İdari Para Cezaları	416.000,00	533.136,91	26.368,53	506.768,38	4,9
05	3	4		Vergi Cezaları	1.488.000,00	631.732,05	631.732,05	0,00	100
05	3	4	01	Vergi Ve Diğer Amme Alacakları Gecikme Zamları	0,00	6.745,54	6.745,54	0,00	100
05	3	4	99	Diğer Vergi Cezaları	1.488.000,00	624.986,51	624.986,51	0,00	100
05	3	9		Diğer Para Cezaları	53.000,00	0,00	0,00	0,00	0
05	3	9	02	Zamanında Ödenmeyen Ücret Gelirlerinden Alınacak Gecikme Zamları	16.000,00	0,00	0,00	0,00	0
05	3	9	99	Yukarıda Tanımlanmayan Diğer Para Cezaları	37.000,00	0,00	0,00	0,00	0
05	9			Diğer Çeşitli Gelirler	155.500,00	943.900,82	943.900,82	0,00	100
05	9	1		Diğer Çeşitli Gelirler	155.500,00	943.900,82	943.900,82	0,00	100
05	9	1	06	Kişilerden Alacaklar	67.000,00	21.483,20	21.483,20	0,00	100
05	9	1	51	Otopark Yönetmeliği Uyarınca Alınan Otopark Bedeli	13.000,00	0,00	0,00	0,00	0
05	9	1	99	Yukarıda Tanımlanmayan Diğer Çeşitli Gelirler	75.500,00	922.417,62	922.417,62	0,00	100
<b>06</b>				<b>SERMAYE GELİRLERİ</b>	<b>1.716.000,00</b>	<b>102.400,00</b>	<b>102.400,00</b>	<b>0,00</b>	<b>100</b>
06	1			Taşınmaz Satış Gelirleri	1.143.000,00	102.400,00	102.400,00	0,00	100

**Menemen Belediyesi**  
**2012 Performans Programı**

06	1	3		Diğer Bina Satış Geliri	30.000,00	0,00	0,00	0,00	0
06	1	3	01	Diğer Bina Satış Geliri	30.000,00	0,00	0,00	0,00	0
06	1	4		Arazi Satışı	470.000,00	0,00	0,00	0,00	0
06	1	4	01	Arazi Satışı	470.000,00	0,00	0,00	0,00	0
06	1	5		Arsa Satışı	337.000,00	102.400,00	102.400,00	0,00	100
06	1	5	01	Arsa Satışı	337.000,00	102.400,00	102.400,00	0,00	100
06	1	9		Diğer Taşınmaz Satış Gelirleri	306.000,00	0,00	0,00	0,00	0
06	1	9	99	Diğer Çeşitli Taşınmaz Satış Gelirleri	306.000,00	0,00	0,00	0,00	0
06	2			Taşınır Satış Gelirleri	547.000,00	0,00	0,00	0,00	0
06	2	1		Taşınır Satış Gelirleri	201.000,00	0,00	0,00	0,00	0
06	2	1	01	Taşınır Satış Gelirleri	201.000,00	0,00	0,00	0,00	0
06	2	2		Taahhüt Satış Gelirleri	191.000,00	0,00	0,00	0,00	0
06	2	2	01	Taahhüt Satış Gelirleri	191.000,00	0,00	0,00	0,00	0
06	2	9		Diğer Taşınır Satış Gelirleri	155.000,00	0,00	0,00	0,00	0
06	2	9	99	Diğer Çeşitli Taşınır Satış Gelirleri	155.000,00	0,00	0,00	0,00	0
06	3			Arazi Ve Maddi Olmayan Varlıkların Satışı	4.000,00	0,00	0,00	0,00	0
06	3	2		Maddi Olmayan Varlıklar	4.000,00	0,00	0,00	0,00	0
06	3	2	90	Diğer Maddi Olmayan Varlıklar Satış Ve Devir Gelirleri	4.000,00	0,00	0,00	0,00	0
06	4			Değerli Kağıtların Satışı	22.000,00	0,00	0,00	0,00	0
06	4	1		Değerli Kağıtların Satışı	22.000,00	0,00	0,00	0,00	0
06	4	1	02	Şartname Satışları	11.000,00	0,00	0,00	0,00	0
06	4	1	90	Diğer	11.000,00	0,00	0,00	0,00	0
<b>08</b>				<b>ALACAKLARDAN TAHSİLATLAR</b>	<b>24.000,00</b>	<b>0,00</b>	<b>0,00</b>	<b>0,00</b>	<b>0</b>
08	1			Yurtiçi Alacaklardan Tahsilat	24.000,00	0,00	0,00	0,00	0

**Menemen Belediyesi**  
**2012 Performans Programı**

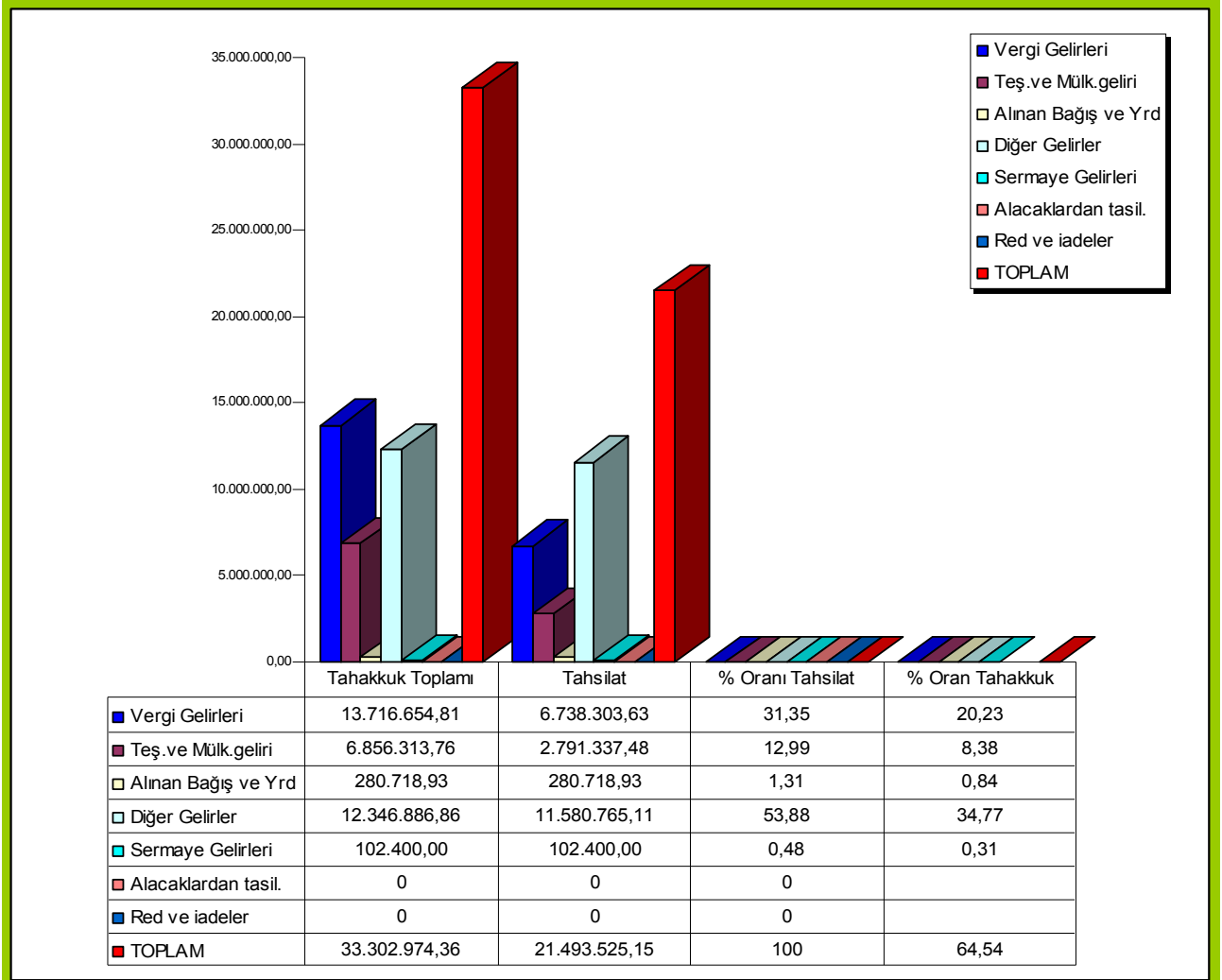
08	1	9		Diğer Yurtiçi Alacaklardan Tahsilat	24.000,00	0,00	0,00	0,00	0
08	1	9	04	Kamu Ortaklıklarından	6.000,00	0,00	0,00	0,00	0
08	1	9	05	Özel Teşebbüslerden	6.000,00	0,00	0,00	0,00	0
08	1	9	06	Hane Halklarından	6.000,00	0,00	0,00	0,00	0
08	1	9	99	Diğerlerinden	6.000,00	0,00	0,00	0,00	0
<b>09</b>				<b>RED VE İADELER (-)</b>	<b>-7.000,00</b>	<b>0,00</b>	<b>0,00</b>	<b>0,00</b>	<b>0</b>
09	3			Teşebbüs Ve Mülkiyet Gelirleri	-7.000,00	0,00	0,00	0,00	0
09	3	1		Mal Ve Hizmet Satış Gelirleri	-4.000,00	0,00	0,00	0,00	0
09	3	1	01	Mal Satış Gelirleri	-2.000,00	0,00	0,00	0,00	0
09	3	1	02	Hizmet Gelirleri	-2.000,00	0,00	0,00	0,00	0
09	3	4		Kurumlar Hasılatı	-1.000,00	0,00	0,00	0,00	0
09	3	4	05	Mahalli İdareler Kurumlar Hasılatı	-1.000,00	0,00	0,00	0,00	0
09	3	6		Kira Gelirleri	-2.000,00	0,00	0,00	0,00	0
09	3	6	01	Taşınmaz Kiraları	-1.000,00	0,00	0,00	0,00	0
09	3	6	02	Taşınır Kiraları	-1.000,00	0,00	0,00	0,00	0
<b>Genel Toplam</b>					<b>42.000.000,00</b>	<b>33.302.974,36</b>	<b>21.493.525,15</b>	<b>11.809.449,21</b>	

**Menemen Belediyesi**  
**2012 Performans Programı**

**Tablo (10) 2009 Malı Yılına ait Tahakkuk ve Tahsilât oran tablosu**

Gelirin Çeşidi	2009 Tahakkuk	2009 Tahsilât	Tahakkuk Oranı %	Tahsilât Oranı %
Vergi Geliri	13.716.654,81	6.738.303,63	31,35	20,23
Teş.ve Mülk.Geliri	6.856.313,76	2.791.337,48	12,99	8,38
Alınan Bağ ve Yardımlar	280.718,93	280.718,93	1,31	0,84
Diğer Gelirler	12.346.886,86	11.580.765,11	53,88	34,77
Sermaye Gelirleri	102.400,00	102.400,00	0,48	0,31
Alacaklardan Tahsilat	0,00	0,00	0,00	0,00
Ret ve İadeler(-)	0,00	0,00	0,00	0,00
<b>TOPLAM</b>	<b>33.302.974,36</b>	<b>21.493.525,15</b>	<b>100,00</b>	<b>64,54</b>

**Grafik(10) 2009 Malı Yılına ait Tahakkuk ve Tahsilât oran Grafiği**



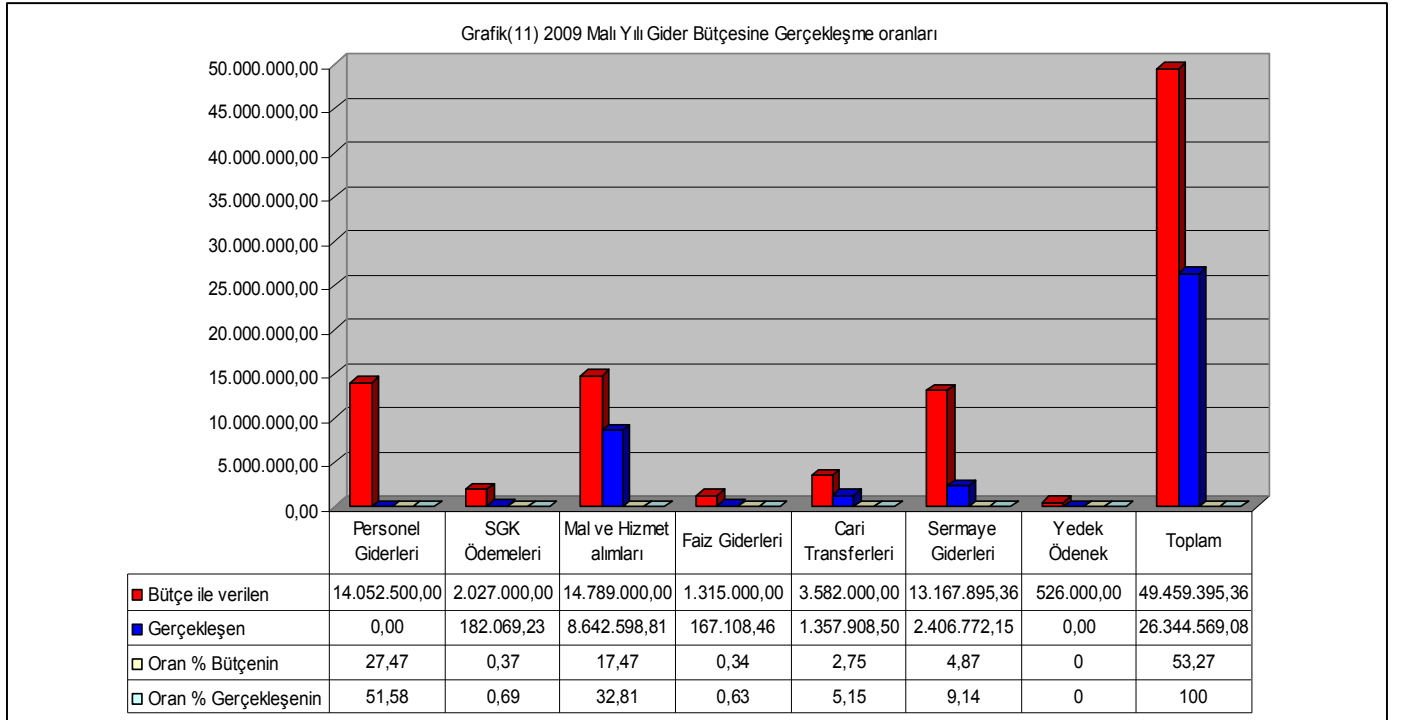
**Menemen Belediyesi**  
**2012 Performans Programı**

**2009 Mali Yılı Gider Bütçesi ve Kesin Hesabı**

**Tablo (11) 2009 Mali Yılı Gider Bütçesine göre gerçekleştirme oranları**

Açıklama	Bütçe İle Tahmin edilen	Gerçekleşen	Oran % Bütçenin	Oran % Gerçekleşenin
Personel Giderleri	14.052.500,00	13.588.111,93	27,47	51,58
SGK Ödemeleri	2.027.000,00	182.069,23	0,37	0,69
Mal ve Hizmet alımları	14.789.000,00	8.642.598,81	17,47	32,81
Faiz Giderleri	1.315.000,00	167.108,46	0,34	0,63
Cari Transferleri	3.582.000,00	1.357.908,50	2,75	5,15
Sermaye Giderleri	13.167.895,36	2.406.772,15	4,87	9,14
Yedek Ödenek	3.674.000,00	0,00	0,00	0,00
<b>Toplam</b>	<b>49.459.395,36</b>	<b>26.344.569,08</b>	<b>53,27</b>	<b>100,00</b>

**Grafik (11) Gider Bütçesi Gerçekleşme Oranı (2009 Yılı)**

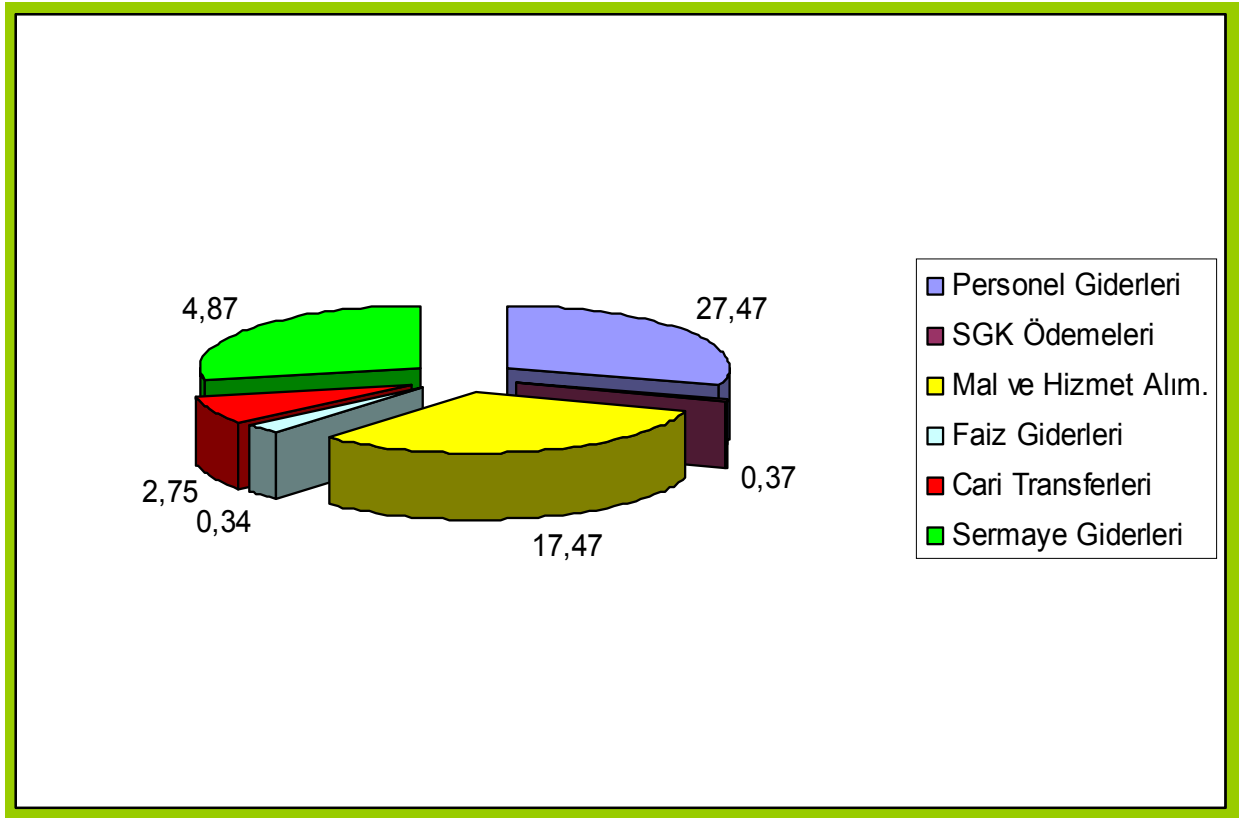


**Menemen Belediyesi**  
**2012 Performans Programı**

**Tablo (12) 2009 Malı Yılı Bütçenin Gerçekleştirme % Tablosu**

Açıklama	Bütçe İle Tahmin edilen	Gerçekleşen
Personel Giderleri	14.052.500,00	13.588.111,93
SGK Ödemeleri	2.027.000,00	182.069,23
Mal ve Hizmet alımları	14.789.000,00	8.642.598,81
Faiz Giderleri	1.315.000,00	167.108,46
Cari Transferleri	3.582.000,00	1.357.908,50
Sermaye Giderleri	13.167.895,36	2.406.772,15
Yedek Ödenek	3.674.000,00	0,00
<b>Toplam</b>	<b>49.459.395,36</b>	<b>26.344.569,08</b>

**Grafik (12) 2009 Malı Yılı Bütçesinin gerçekleştirme Yüzdesi grafiği**

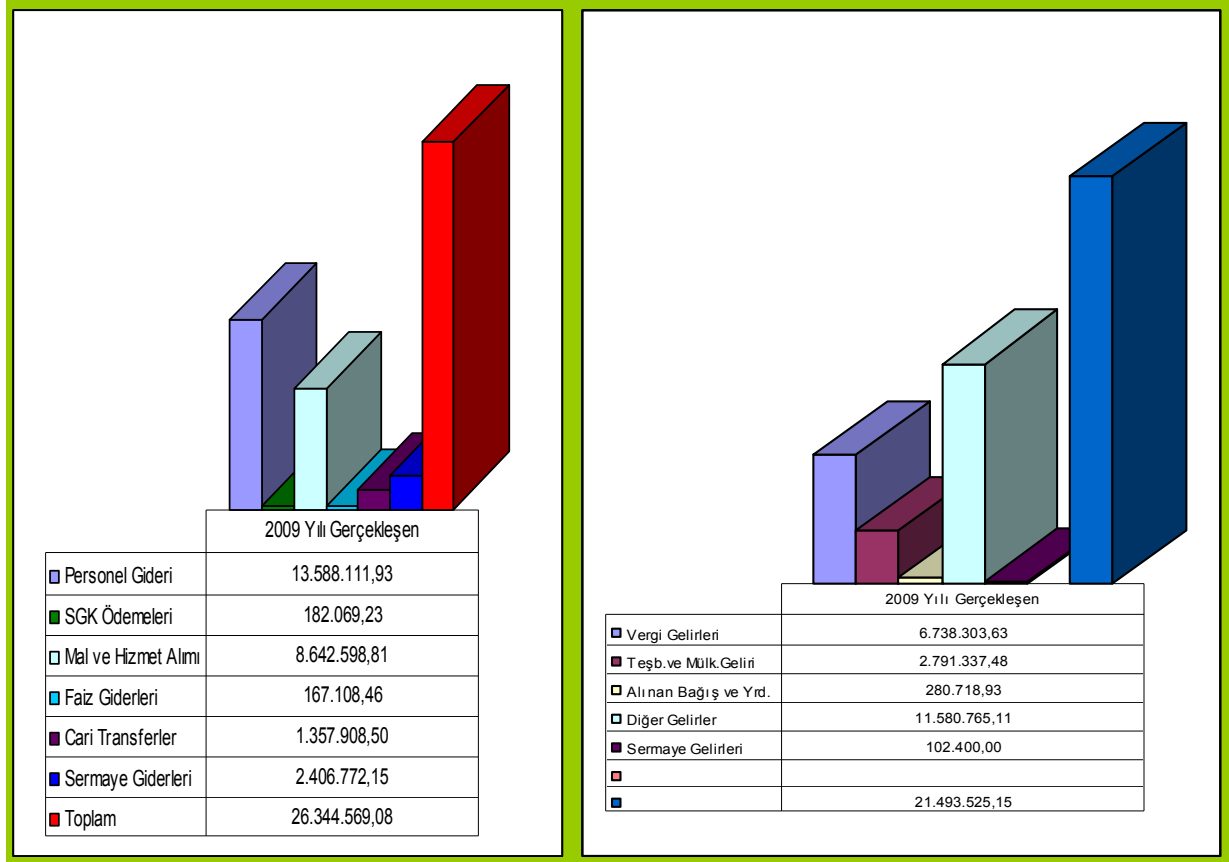


**Menemen Belediyesi**  
**2012 Performans Programı**

**Tablo (13) 2009 Malı Yılı Gelir ve Gider Kesin Hesabı Durum Tablosu**

Çeşidi	2009 Yılı Gerçekleşen Gider	Çeşidi	2009 Yılı Gerçekleşen Gelir
Personel Gideri	13.588.111,93	Vergi Gelirleri	6.738.303,63
SGK Ödemeleri	182.069,23	Teşb.ve Mülk.Geliri	2.791.337,48
Mal ve Hizmet Alımı	8.642.598,81	Alınan Bağış ve Yrd.	280.718,93
Faiz Giderleri	167.108,46	Diğer Gelirler	11.580.765,11
Cari Transferler	1.357.908,50	Sermaye Gelirleri	102.400,00
Sermaye Giderleri	2.406.772,15		
<b>Toplam</b>	<b>26.344.569,08</b>		<b>21.493.525,15</b>

**Grafik(13) 2009 Malı Yılı Gelir ve Gider Kesin Hesabı Durum Grafiği**



**Menemen Belediyesi**  
**2012 Performans Programı**

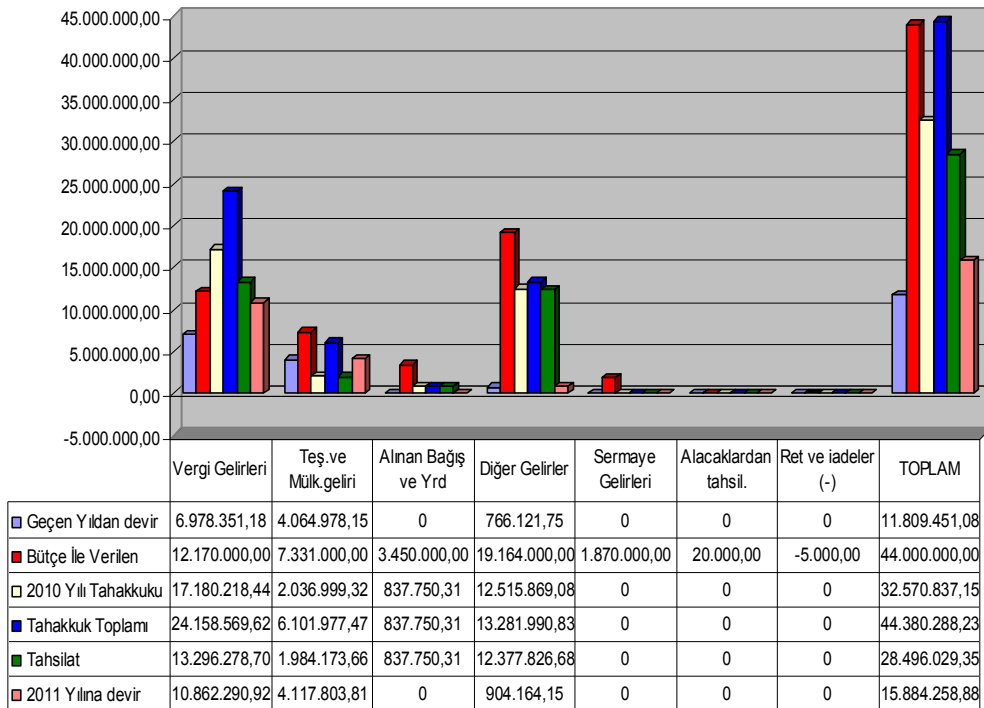
**2010 Malı Yılı Gelir Kesin Hesabı Cetveli**

**Tablo (14) Ekonomik Sınıflandırmanın 1. Düzeyine Göre Tablo**

Gelir Çeşidi	Geçen Yııldan devir	Bütçe İle Verilen	2010 Yılı Tahakkuku	Tahakkuk Toplamı	Tahsilat	2011 Yılına devir
Vergi Gelirleri	6.978.351,18	12.170.000,00	17.180.218,44	24.158.569,62	13.296.278,70	10.862.290,92
Teş.ve Mülk.geliri	4.064.978,15	7.331.000,00	2.036.999,32	6.101.977,47	1.984.173,66	4.117.803,81
Alınan Bağış ve Yrd	0,00	3.450.000,00	837.750,31	837.750,31	837.750,31	0,00
Diğer Gelirler	766.121,75	19.164.000,00	12.515.869,08	13.281.990,83	12.377.826,68	904.164,15
Sermaye Gelirleri	0,00	1.870.000,00	0,00	0,00	0,00	0,00
Alacaklardan tahsil.	0,00	20.000,00	0,00	0,00	0,00	0,00
Ret ve iadeler (-)	0,00	-5.000,00	0,00	0,00	0,00	0,00
<b>TOPLAM</b>	<b>11.809.451,08</b>	<b>44.000.000,00</b>	<b>32.570.837,15</b>	<b>44.380.288,23</b>	<b>28.496.029,35</b>	<b>15.884.258,88</b>

**Grafik (14) 2010 yılı Ekonomik Sınıflandırmanın 1. Düzeyine Göre Grafiği**

Grafik (14) 2010 Yılı Ekonomik Sınıflandırmanın 1.Düzeyine göre



**Menemen Belediyesi**  
**2012 Performans Programı**

<b>MENEMEN BELEDİYESİ 2010 MALİ YILI GELİR CETVELİ KESİN HESAP DÖKÜMÜ</b>									
Bütçe Yılı: 2010									
GELİRİN KODU		AÇIKLAMA		Bütçeile Tahmin Edilen	Toplam Tahakkuk	2010 Yılı Tahsilatı	2011 Yılına Devreden Tahakkuk	Tahsil Oranı	
01			<b>VERGİ GELİRLERİ</b>	12.170.000,00	24.158.569,62	13.296.278,70	10.862.290,92	55	
01	2		Mülkiyet Üzerinden Alınan Vergiler	5.500.000,00	18.503.091,46	8.319.345,75	10.183.745,71	44,9	
01	2	9	Mülkiyet Üzerinden Alınan Diğer Vergiler	5.500.000,00	18.503.091,46	8.319.345,75	10.183.745,71	44,9	
01	2	9	51	Bina Vergisi	2.750.000,00	9.262.932,66	4.323.981,81	4.938.950,85	46,6
01	2	9	52	Arsa Vergisi	1.400.000,00	7.628.496,30	3.234.415,02	4.394.081,28	42,3
01	2	9	53	Arazi Vergisi	700.000,00	469.183,57	179.042,73	290.140,84	38,1
01	2	9	54	Çevre Temizlik Vergisi	650.000,00	1.142.478,93	581.906,19	560.572,74	50,9
01	3		Dâhilde Alınan Mal Ve Hizmet Vergisi	1.400.000,00	2.502.801,59	1.824.256,38	678.545,21	72,8	
01	3	2		Özel Tüketim Vergileri	600.000,00	1.284.598,93	1.284.598,93	0,00	100
01	3	2	51	Haberleşme Vergisi	200.000,00	57.471,99	57.471,99	0,00	100
01	3	2	52	Elektrik Ve Havagazı Tüketim Vergisi	400.000,00	1.227.126,94	1.227.126,94	0,00	100
01	3	9		Dahilde Alınan Diğer Mal Ve Hizmet Ver.	800.000,00	1.218.202,66	539.657,45	678.545,21	44,2
01	3	9	51	Eğlence Vergisi	400.000,00	239.757,89	239.757,89	0,00	100
01	3	9	52	Yangın Sigortası Vergisi	50.000,00	1.180,92	1.180,92	0,00	100
01	3	9	53	İlan Reklam Vergisi	350.000,00	977.263,85	298.718,64	678.545,21	30,5
01	6		Harçlar	5.220.000,00	3.151.390,87	3.151.390,87	0,00	100	
01	6	9		Diğer Harçlar	5.220.000,00	3.151.390,87	3.151.390,87	0,00	100

**Menemen Belediyesi**  
**2012 Performans Programı**

01	6	9	51	Bina İnşaat Harcı	600.000,00	0,00	0,00	0,00	0
01	6	9	52	Hayvan Kesimi Muayene Ve Denetleme Harcı	0,00	182,00	182,00	0,00	100
01	6	9	53	İşgal Harcı	2.150.000,00	297.659,00	297.659,00	0,00	100
01	6	9	54	İşyeri Açma İzin Harcı	250.000,00	109.055,00	109.055,00	0,00	100
01	6	9	56	Ölçü Ve Tartı Aletleri Muayene Harcı	30.000,00	1.526,62	1.526,62	0,00	100
01	6	9	57	Tatil Günlerinde Çalışma Ruhsat Harcı	220.000,00	125.494,00	125.494,00	0,00	100
01	6	9	58	Tellallık Harcı	100.000,00	49.486,84	49.486,84	0,00	100
01	6	9	59	Toptancı Hali Resmi	20.000,00	26.950,96	26.950,96	0,00	100
01	6	9	60	Yapı Kullanma İzin Harcı	350.000,00	423.822,58	423.822,58	0,00	100
01	6	9	99	Diğer Harçlar	1.500.000,00	2.078.758,87	2.078.758,87	0,00	100
01	9			Başka Yerde Sınıflandırılmayan Vergiler	50.000,00	1.285,70	1.285,70	0,00	100
01	9	1		Kaldırılan Vergi Artıkları	0,00	0,00	0,00	0,00	0
01	9	1	01	Kaldırılan Vergi Artıkları	0,00	0,00	0,00	0,00	0
01	9	9		Başka Yerde Sınıflandırılmayan Diğer Vergiler	50.000,00	1.285,70	1.285,70	0,00	100
01	9	9	99	Başka Yerde Sınıflandırılmayan Diğer Vergiler	50.000,00	1.285,70	1.285,70	0,00	100
<b>03</b>				<b>TEŞEBBÜS VE MÜLKİYET GELİRİ</b>	<b>7.331.000,00</b>	<b>6.101.977,47</b>	<b>1.984.173,66</b>	<b>4.117.803,81</b>	<b>32,5</b>
03	1			Mal Ve Hizmet Satış Gelirleri	755.000,00	363.368,53	293.111,17	70.257,36	80,6
03	1	1		Mal Satış Gelirleri	155.000,00	63.353,16	63.353,16	0,00	100
03	1	1	01	Şartname Basılı Evrak Form Satış Gelirleri	85.000,00	1.689,00	1.689,00	0,00	100

**Menemen Belediyesi**  
**2012 Performans Programı**

03	1	1	99	Diğer Mal Satış Gelirleri	70.000,00	61.664,16	61.664,16	0,00	100
03	1	2		Hizmet Gelirleri	600.000,00	300.015,37	229.758,01	70.257,36	76,5
03	1	2	02	Muayene Denetim Ve Kontrol Ücretleri	20.000,00	71.583,44	1.326,08	70.257,36	1,8
03	1	2	11	İlan Ve Reklam Gelirleri	10.000,00	0,00	0,00	0,00	0
03	1	2	40	Otopark İşletmesi Gelirleri	70.000,00	97.795,77	97.795,77	0,00	100
03	1	2	99	Diğer Hizmet Gelirleri	500.000,00	130.636,16	130.636,16	0,00	100
03	4			Kurumlar Hasılatı	1.771.000,00	226.905,30	226.905,30	0,00	100
03	4	5		Mahalli İdareler Kurumlar Hasılatı	1.691.000,00	215.517,90	215.517,90	0,00	100
03	4	5	51	Çevre Ve Esenlik Faaliyetleri Hasılatı	5.000,00	0,00	0,00	0,00	0
03	4	5	52	Doğalgaz Hizmetleri Hasılatı	5.000,00	0,00	0,00	0,00	0
03	4	5	53	Eğitim Faaliyetleri Hasılatı	5.000,00	0,00	0,00	0,00	0
03	4	5	54	Ekonomik Faaliyetler Hasılatı	1.500.000,00	215.517,90	215.517,90	0,00	100
03	4	5	55	Kültürel Faaliyetler Hasılatı	95.000,00	0,00	0,00	0,00	0
03	4	5	56	Sağlık Hizmetleri Hasılatı	1.000,00	0,00	0,00	0,00	0
03	4	5	57	Sosyal Hizmetler Hasılatı	30.000,00	0,00	0,00	0,00	0
03	4	5	59	Ulaştırma Hizmetleri Hasılatı	50.000,00	0,00	0,00	0,00	0
03	4	9		Diğer Kurumlar Hasılatı	80.000,00	11.387,40	11.387,40	0,00	100
03	4	9	99	Diğer Kurumlar Hasılatı	80.000,00	11.387,40	11.387,40	0,00	100
03	5			Kurumlar Karları	500.000,00	702.444,77	44.904,14	657.540,63	6,3
03	5	5		Mahalli İdareler	500.000,00	702.444,77	44.904,14	657.540,63	6,3
03	5	5	58	Su Hizmetlerine İlişkin Kurum Karları	500.000,00	702444,77	44.904,14	657.540,63	6,3